


# WAND PANEELLE

*dress your walls*

partner of

**artstone** 

Famoso GmbH & Co.KG  
Daimlerstraße 10/1, D - 78665 Frittlingen  
FON: +49-7426-9477-20  
EMAIL: r.staerk@famoso-group.de  
WEB: www.famoso-group.de

  
**FAMOSO**  
INTELLIGENTES INTERIEUR



# INHALT

<b>INNOVATIVES DESIGN</b>	<b>11</b>	<b>STEINOPTIK</b>	<b>63</b>
AMAZON	12	FIJI	64
MAGMA	13	JAKARTA	65
BAOBAB MOSS	14	LAJAS	69
KORS	15	LASCAS	71
MAYON	16	LASTRA	72
TIMBER	17	PICADA	73
TOCHO	18	PRENAICA	75
WOOD BARBADOS	19	RUSTICA	76
HORMIGON PLUS OXIDO	20	SILLAREJO	77
TORNILLO OXIDO	21		
HORMIGON VINTAGE	23	<b>KAROART</b>	<b>79</b>
PICADA VINTAGE	24	ARIETTA	80
BRUDT	25	VICTORIAN	81
PIZARRA	26	BOIS	82
SPECTRA	27	BRODERIE	83
ROCA	29	DAISY	84
RUINA	30	GRENIER	85
TAYGA	31	EPICURE	87
MASONRY MOSS	32	FLORENZ	88
TRAD	33	FONTENAY	89
ZANZIBAR	35	MARGAUX	91
		PLAFONT	92
<b>BETONOPTIK</b>	<b>39</b>	VERMONT	93
HORMIGON	40	VERSAILLES	95
HORMIGON 3D	41		
HORMIGON PLUS	42	<b>STAHLOPTIK</b>	<b>97</b>
HORMIGON LOFT	43	BOLTS	98
H-RECTA	44	ROOTZ	99
H-PLATE	45	FORG	100
		WELD XIX	100
<b>ZIEGELSTEINOPTIK</b>	<b>47</b>	G-CUBE	101
HERITAGE LOFT	48	WOXX	101
HERITAGE XVIII	49		
HERITAGE XIX	50	<b>ARTSTONE AUF EINEN BLICK</b>	<b>104</b>
HERITAGE XVII	51		
LADRILLO	53	<b>INFORMATIONEN</b>	<b>106</b>
LADRILLO BRECON	56		
LADRILLO MASONRY	57	<b>EIGENSCHAFTEN</b>	<b>107</b>
LADRILLO LOFT	58		
LADRILLO LOFT CURE	59	<b>INSTALLATION</b>	<b>108</b>
LADRILLO PERFORADO	60		
LADRILLO VINTAGE	61	<b>UNSERESAMPLEBOX</b>	<b>110</b>



PT DESIGN  
AWARD  
WINNER  
2022

# LASSEN SIE IHRER KREATIVITÄT FREIEN RAUM

Nichts fasziniert uns so sehr wie die perfekte Nachbildung naturnaher Materialien. Verblüffend echt wirkende Optiken mit natürlicher Haptik, in außergewöhnlicher Qualität, liefern artstone® Dekorative Wandpaneele. Ergebnisse, die begeistern – ganz gleich, ob es sich um den Werkstoff Holz handelt oder, ob es darum geht, Klassiker wie Stein oder Beton authentisch umzusetzen. Mit unseren innovativen Wandpaneelen bieten wir Ihnen eine Vielzahl an kreativen und außergewöhnlichen Möglichkeiten, um Ihre exklusiven Projekte mit einem Wow-Effekt auszustatten.

artstone® Wandverkleidung Paneelsysteme werden weltweit erfolgreich von Innenarchitekten, Projektplanern, Objekteinrichtern, Dekorateurern, Raumgestaltern, Messebauern, Hotel- und Gaststätteneinrichtern, Laden- und Innenausbauern als unverzichtbares und modernes Gestaltungselement eingesetzt.

Nothing fascinates us as much as the perfect reproduction of natural materials. Artstone® decorative wall panels deliver amazingly realistic looks with a natural feel and exceptional quality. Results that inspire - regardless of whether the material is wood or whether the aim is to authentically implement classics such as stone or concrete. With our innovative wall panels, we offer you a wide range of creative and extraordinary possibilities to give your exclusive projects a wow effect. artstone® wall cladding panel systems are successfully used worldwide by interior designers, project planners, property fitters, decorators, interior designers, exhibition stand builders, hotel and restaurant fitters, store and interior fitters as an indispensable and modern design element.

*dekorative  
Wandpaneele*



# VORTEILE

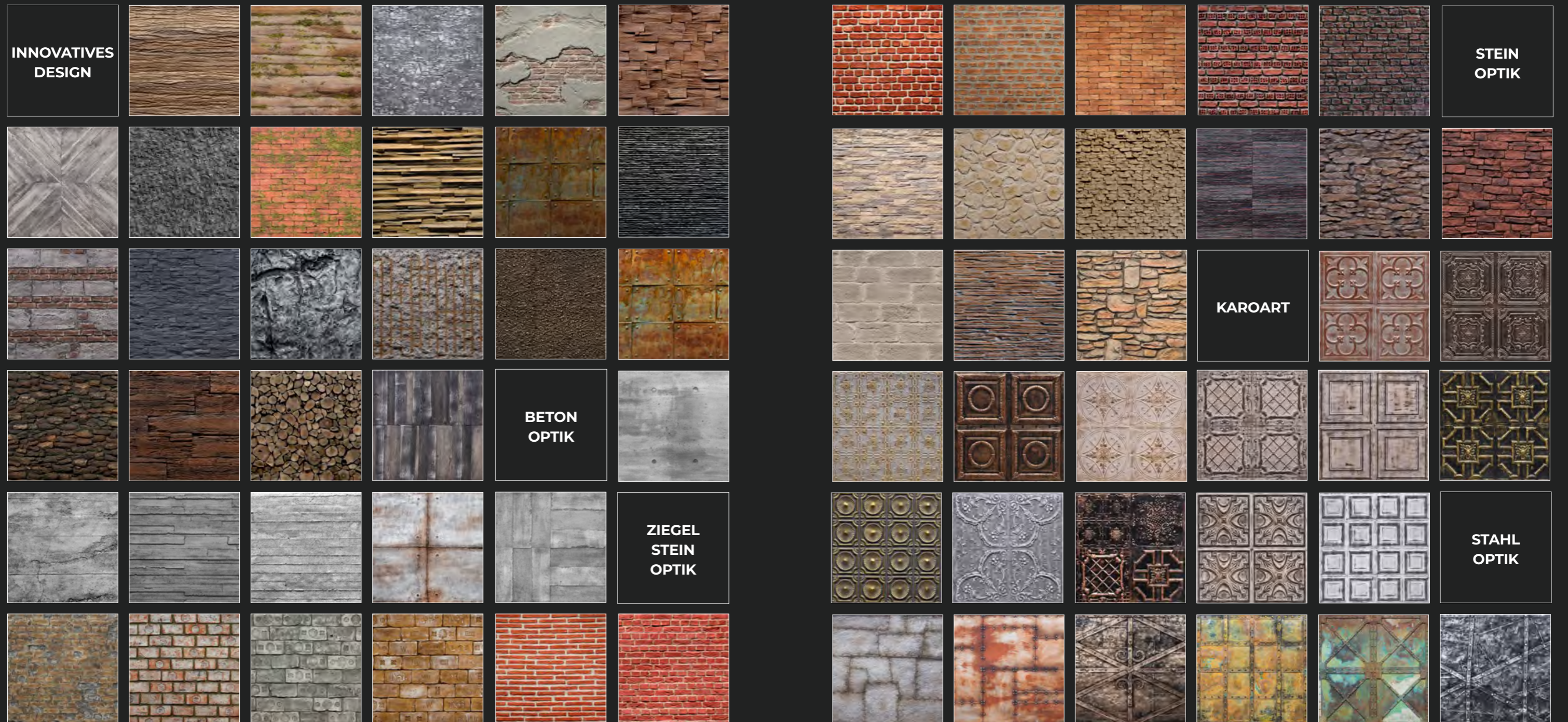
- Aussehen, Textur, Wirkung ähnelt Naturstein
- einfache Anbringung auf jeder Oberfläche
- kein Anstrich und Isolierung nötig
- praktischer und schneller zu verlegen als Naturstein
- unempfindlich gegen Wasser und Feuchtigkeit
- Vermeidung von Brüchen, Fragmentierungen, Fugen
- keine Beeinträchtigung der Statik
- keine zusätzliche Belastung des Untergrunds
- minimale Demontagekosten
- für Trennwände, Kamine, Gewölbe usw. in verschiedenen Formen geeignet
- die einfache Montage durch Schrauben und Dübel spart Zeit
- verursacht keinen Bauschmutz
- 10-mal leichter im Vergleich zu Naturstein
- leicht zu reinigen (abwischbar)

- Appearance, texture, effect resembles natural stone
- easy application to any surface
- no need for painting and insulation
- more practical and faster to install than natural stone
- resistant to water and moisture
- avoid fractures, fragmentation, joints
- no interference with the statics
- no additional load on the substrate
- minimal disassembly costs
- suitable for partitions, fireplaces, vaults, etc. in shapes
- easy installation with screws and dowels saves time
- does not cause building dirt
- 10 times lighter compared to natural stone
- easy to clean (wipeable)

*choose your design*

# ARTSTONE DEKORÜBERSICHT

Details zu den Dekoren inkl. verfügbaren Farben entnehmen Sie den folgenden Seiten.





**INNOVATIVES  
DESIGN**

*Welt und Trends*

INNOVATIVES DESIGN

# AMAZON

Paneeldicke: ~ 10 - 20 mm  
Mustertiefe: ~ 20 - 22 mm  
Gewicht: ~ 8 - 9 kg/m<sup>2</sup>

301 cm



130 cm

VERFÜGBARE FARBEN:



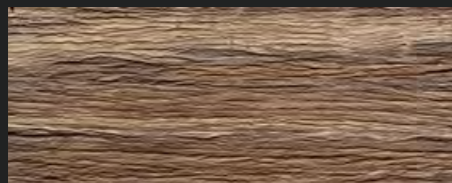
Basalto



Blanca



Carmin



Earth



Natura

INNOVATIVES DESIGN

# MAGMA

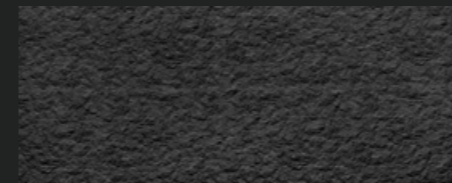
Paneeldicke: ~ 10 - 12 mm  
Mustertiefe: ~ 10 - 14 mm  
Gewicht: ~ 7 - 8 kg/m<sup>2</sup>

297 cm



130 cm

VERFÜGBARE FARBEN:



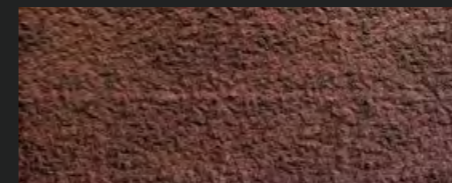
Anthracite



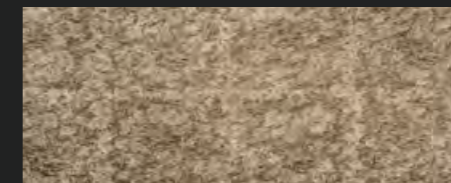
Basalto



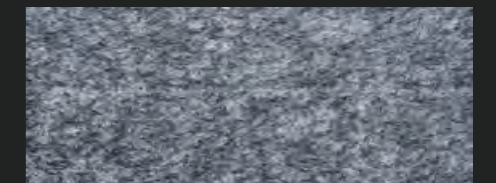
Blanca



Carmin



Earth



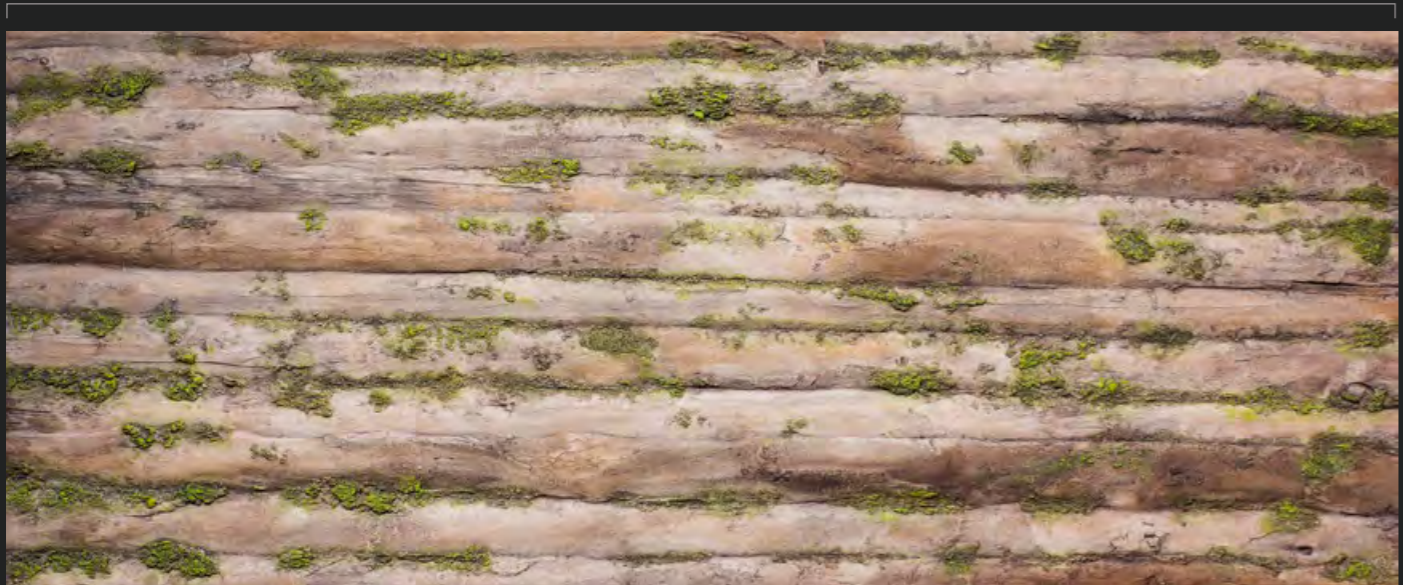
Triamel

INNOVATIVES DESIGN

# BAOBAB MOSS

Paneeldicke: ~ 15 - 25 mm  
Mustertiefe: ~ 25 - 30 mm  
Gewicht: ~ 7 - 8 kg/m<sup>2</sup>

300 cm



130 cm

VERFÜGBARE FARBEN:



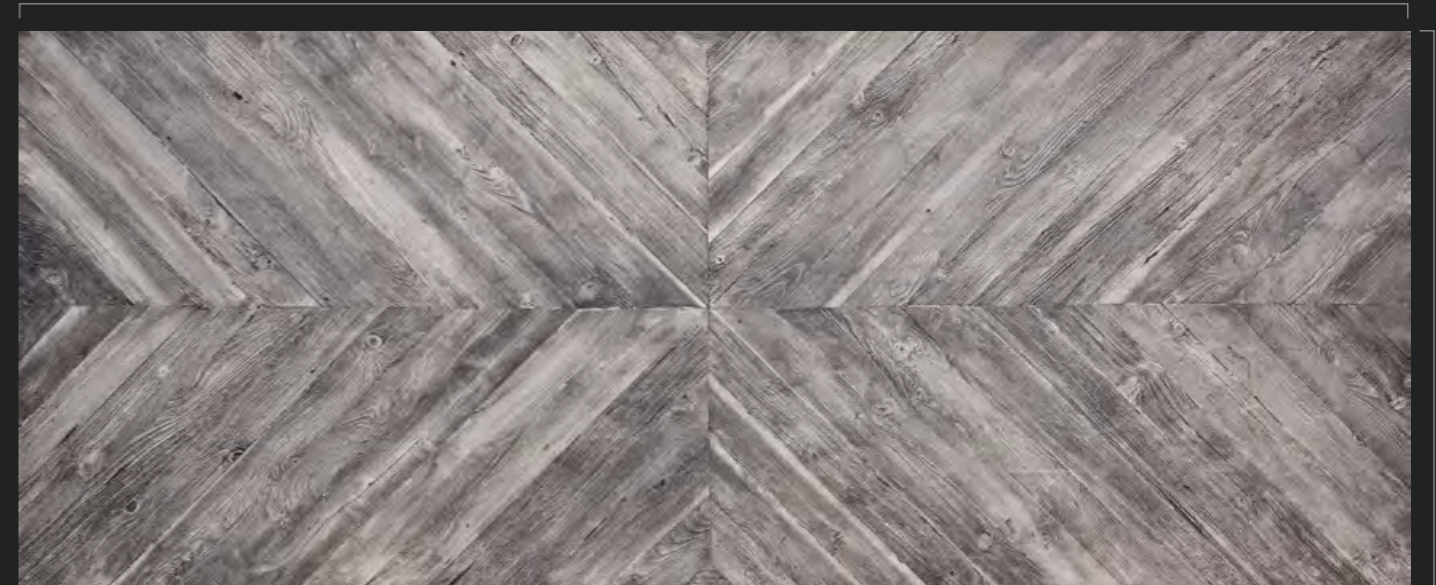
Natura

INNOVATIVES DESIGN

# KORS

Paneeldicke: ~ 12 - 14 mm  
Mustertiefe: ~ 14 - 16 mm  
Gewicht: ~ 8 - 9 kg/m<sup>2</sup>

278 cm



117 cm

VERFÜGBARE FARBEN:



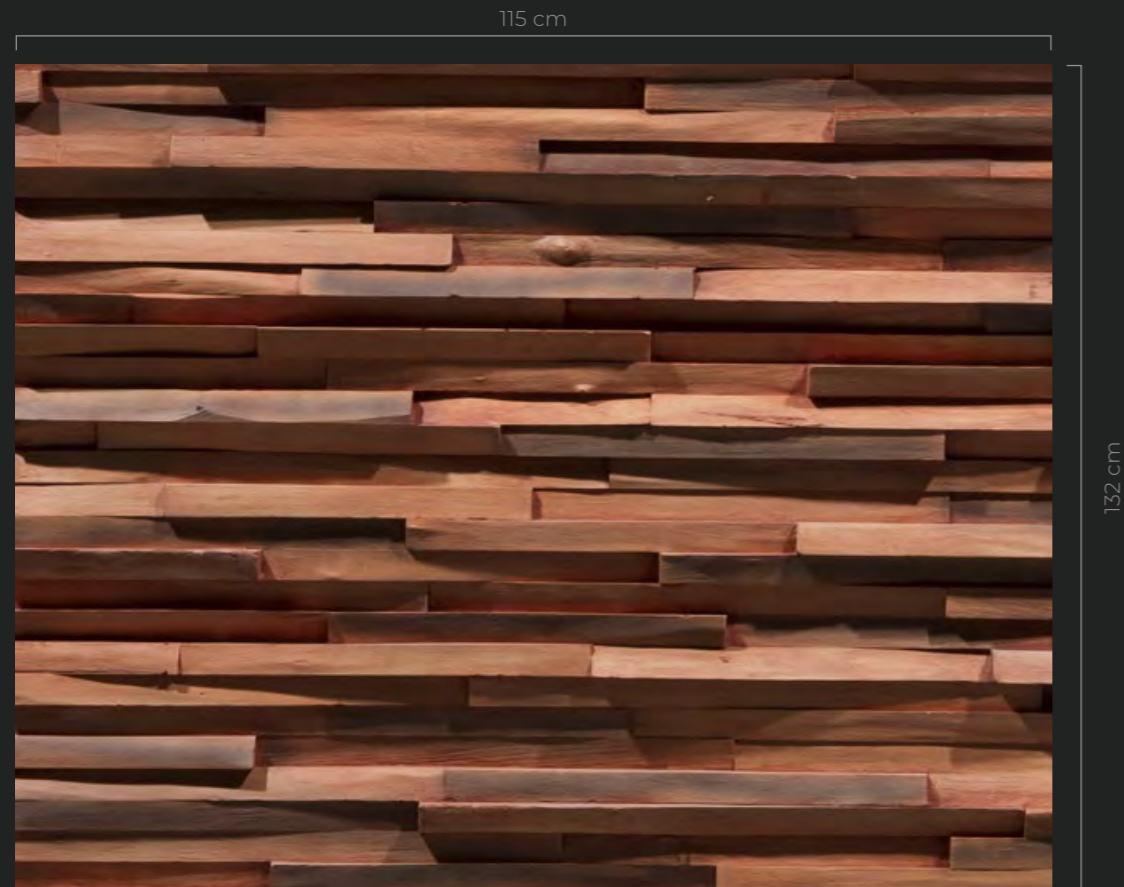
Basalto



INNOVATIVES DESIGN

# MAYON

Paneeldicke: ~ 30 - 40 mm  
Mustertiefe: ~ 40 - 45 mm  
Gewicht: ~ 11 - 13 kg/m<sup>2</sup>



VERFÜGBARE FARBEN:



Carmin

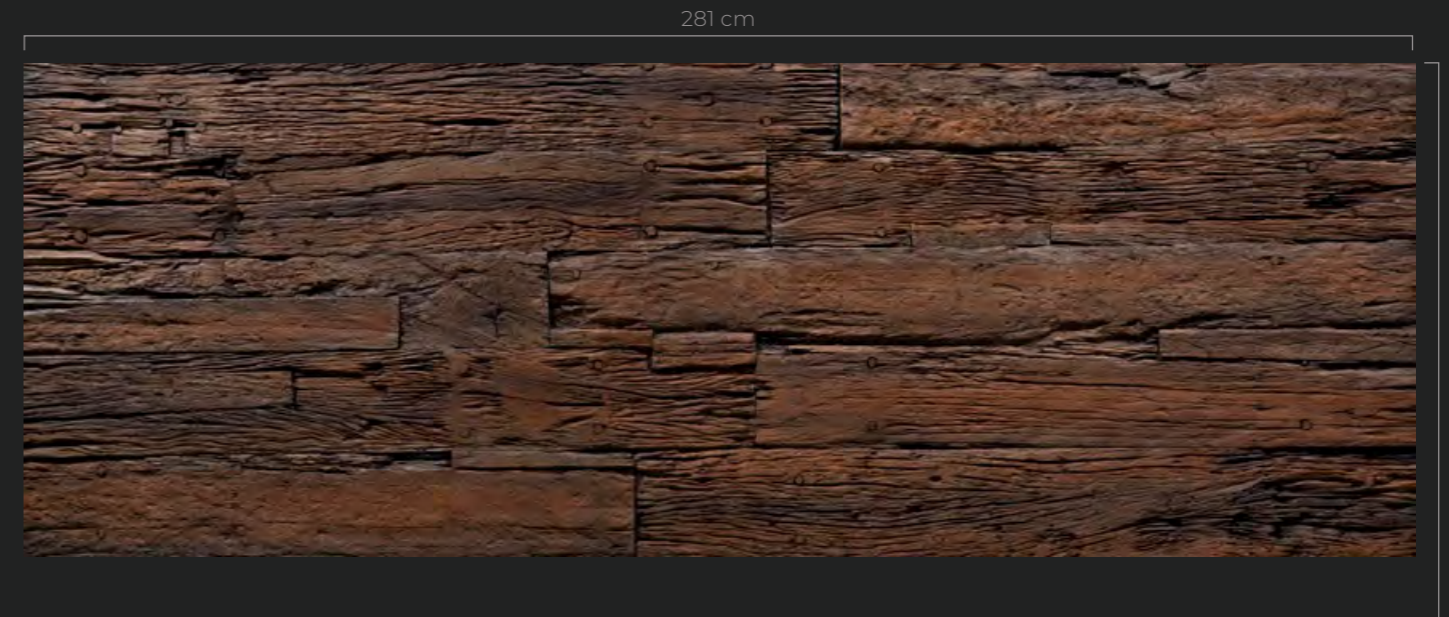
Cobriza

Intenso

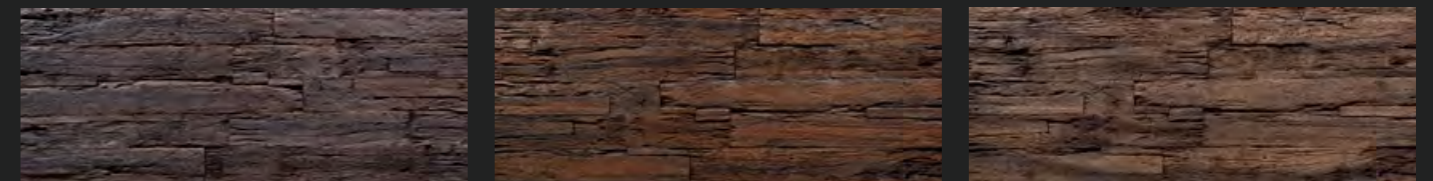
INNOVATIVES DESIGN

# TIMBER

Paneeldicke: ~ 10 - 14 mm  
Mustertiefe: ~ 20 - 25 mm  
Gewicht: ~ 9 - 10 kg/m<sup>2</sup>



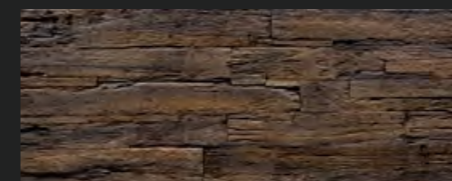
VERFÜGBARE FARBEN:



Basalto

Carmin

Cobriza



Natura

INNOVATIVES DESIGN

# TOCHO

Paneeldicke: ~ 10 - 25 mm  
Mustertiefe: ~ 25 - 35 mm  
Gewicht: ~ 10 - 11 kg/m<sup>2</sup>

299 cm



132 cm

VERFÜGBARE FARBEN:



Cobriza



Earth



Natura

INNOVATIVES DESIGN

# WOOD BARBADOS

Paneeldicke: ~ 10 - 40 mm  
Mustertiefe: ~ 25 - 40 mm  
Gewicht: ~ 9 - 10 kg/m<sup>2</sup>

297 cm

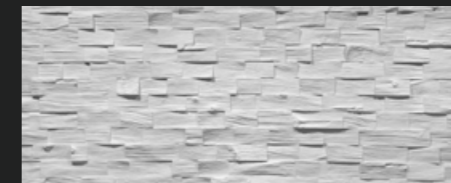


130 cm

VERFÜGBARE FARBEN:



Basalto



Blanca



Carmin



Cobriza



Cobriza

INNOVATIVES DESIGN

# HORMIGON PLUS OXIDO

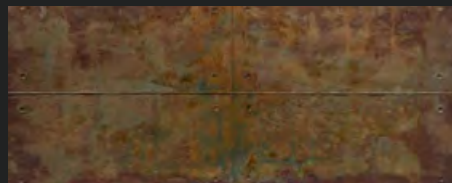
Paneeldicke: ~ 10 - 14 mm  
Mustertiefe: ~ 10 - 14 mm  
Gewicht: ~ 6 - 7 kg/m<sup>2</sup>

299 cm



134 cm

VERFÜGBARE FARBEN:



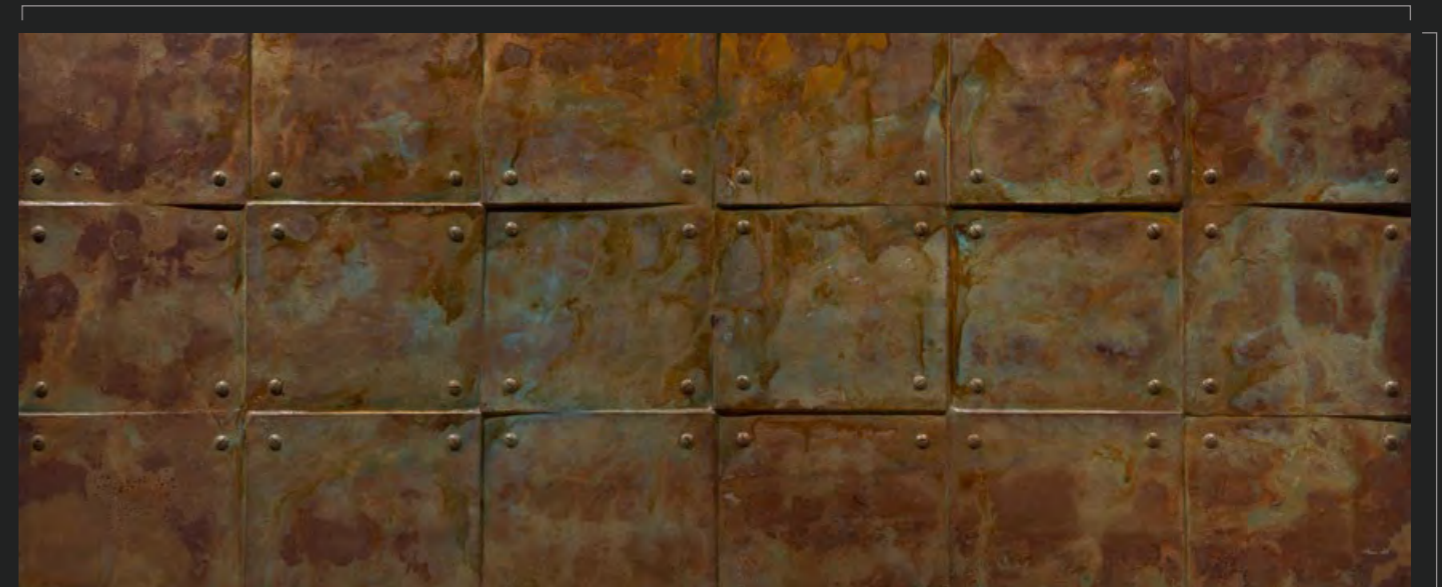
Hormigon Plus Oxido

INNOVATIVES DESIGN

# TORNILLO OXIDO

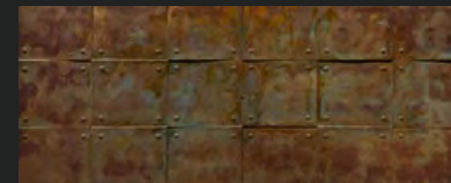
Paneeldicke: ~ 10 - 15 mm  
Mustertiefe: ~ 10 - 15 mm  
Gewicht: ~ 6 - 7 kg/m<sup>2</sup>

296 cm



131 cm

VERFÜGBARE FARBEN:



Tornillo Oxido

INNOVATIVES DESIGN

# HORMIGON VINTAGE

Paneeldicke: ~ 12 - 20 mm  
Mustertiefe: ~ 20 - 30 mm  
Gewicht: ~ 8 - 9 kg/m<sup>2</sup>

296 cm



126 cm

VERFÜGBARE FARBEN:



Multicolor



Natura



Rojo



Triamel

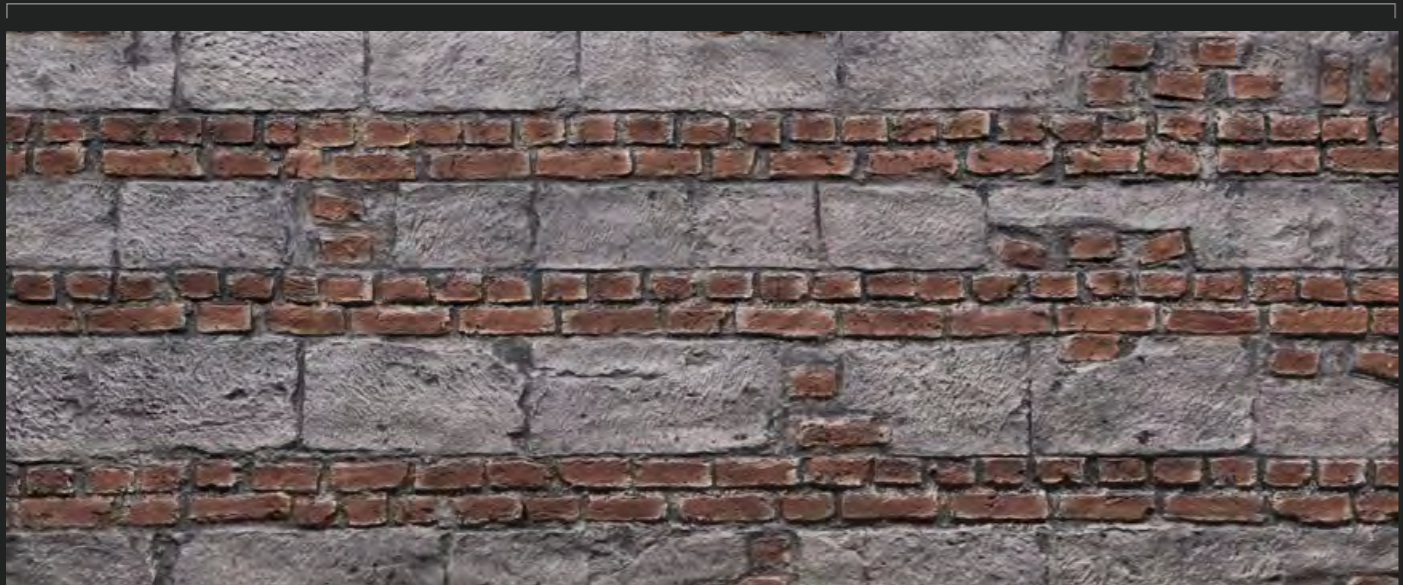


INNOVATIVES DESIGN

# PICADA VINTAGE

Paneeldicke: ~ 10 - 15 mm  
Mustertiefe: ~ 10 - 20 mm  
Gewicht: ~ 8 - 9 kg/m<sup>2</sup>

294 cm



130 cm

VERFÜGBARE FARBEN:



Basalto



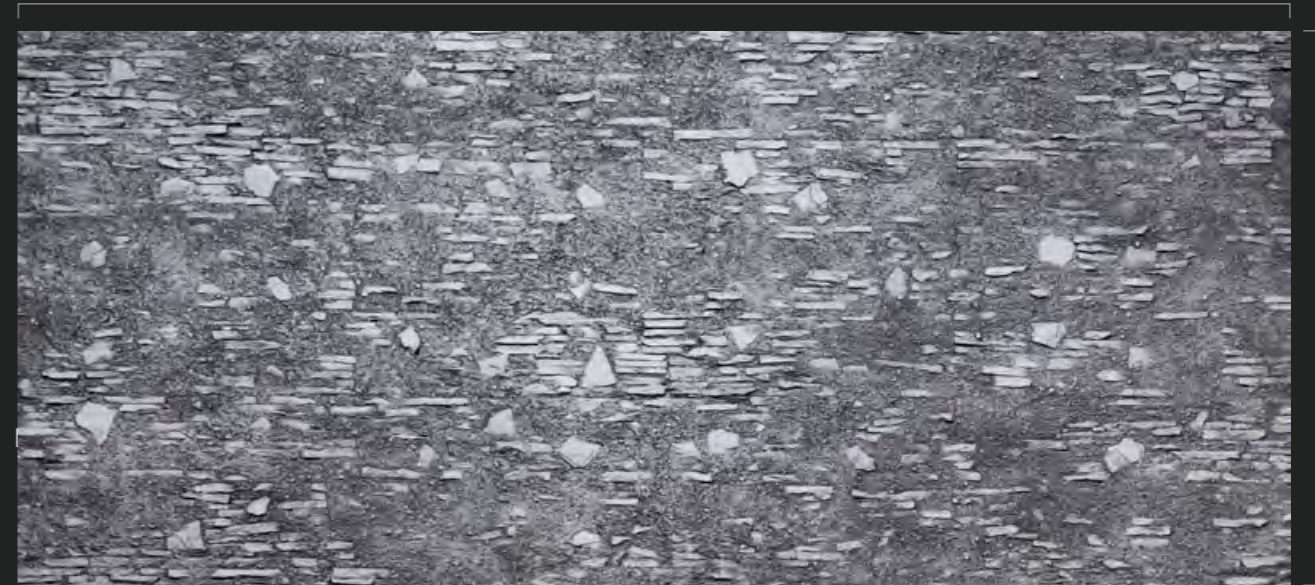
Cobriza

INNOVATIVES DESIGN

# BRUDT

Paneeldicke: ~ 12 - 14 mm  
Mustertiefe: ~ 14 - 16 mm  
Gewicht: ~ 8 - 9 kg/m<sup>2</sup>

227 cm



121 cm

VERFÜGBARE FARBEN:



Triamel

INNOVATIVES DESIGN

# PIZARRA

Paneeldicke: ~ 12 - 18 mm  
Mustertiefe: ~ 22 - 25 mm  
Gewicht: ~ 8 - 9 kg/m<sup>2</sup>

301 cm



137 cm

VERFÜGBARE FARBEN:



Anthracite



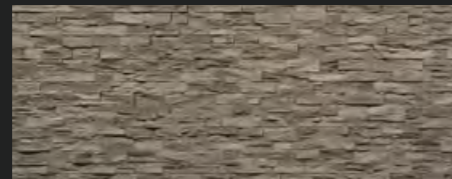
Blanca



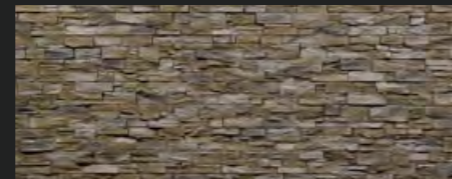
Carmin



Cobriza



Gris



Intenso



Negra

INNOVATIVES DESIGN

# SPECTRA

Paneeldicke: ~ 10 - 20 mm  
Mustertiefe: ~ 20 - 30 mm  
Gewicht: ~ 9 - 10 kg/m<sup>2</sup>

296 cm



127 cm

VERFÜGBARE FARBEN:



Anthracite



Carmin



Earth



Triamel

INNOVATIVES DESIGN

# ROCA

Paneeldicke: ~ 15 - 20 mm  
Mustertiefe: ~ 40 - 60 mm  
Gewicht: ~ 8 - 9 kg/m<sup>2</sup>

299 cm



131 cm

## VERFÜGBARE FARBEN:



Basalto



Blanca



Carmin



Cobriza



Natura



Negra



Triamel



INNOVATIVES DESIGN

# RUINA

Paneeldicke: ~ 10 - 20 mm  
Mustertiefe: ~ 20 - 30 mm  
Gewicht: ~ 9 - 10 kg/m<sup>2</sup>

296 cm



127 cm

VERFÜGBARE FARBEN:



Arce



Carmin



Gris



Ocre

INNOVATIVES DESIGN

# TAYGA

Paneeldicke: ~ 15 - 25 mm  
Mustertiefe: ~ 25 - 35 mm  
Gewicht: ~ 9 - 10 kg/m<sup>2</sup>

296 cm



131 cm

VERFÜGBARE FARBEN:



Basalto



Cobriza



Earth



Natura



INNOVATIVES DESIGN

# MASONRY MOSS

Paneeldicke: ~ 12 - 20 mm  
Mustertiefe: ~ 12 - 20 mm  
Gewicht: ~ 9 - 10 kg/m<sup>2</sup>

278 cm



117 cm

VERFÜGBARE FARBEN:



Rojo

INNOVATIVES DESIGN

# TRAD

Paneeldicke: ~ 12 - 14 mm  
Mustertiefe: ~ 14 - 16 mm  
Gewicht: ~ 8 - 9 kg/m<sup>2</sup>

280 cm



109 cm

VERFÜGBARE FARBEN:



Cobriza

INNOVATIVES DESIGN

# ZANZIBAR

Paneeldicke: ~ 10 - 20 mm  
Mustertiefe: ~ 25 - 35 mm  
Gewicht: ~ 8 - 9 kg/m<sup>2</sup>

300 cm



130 cm

VERFÜGBARE FARBEN:



Anthracite



Blanca



Carmin



Earth



Intenso



artstone



artstone

artstone

artstone

# BETONOPTIK

*inspiriert vom  
urbanen Leben*



artstone

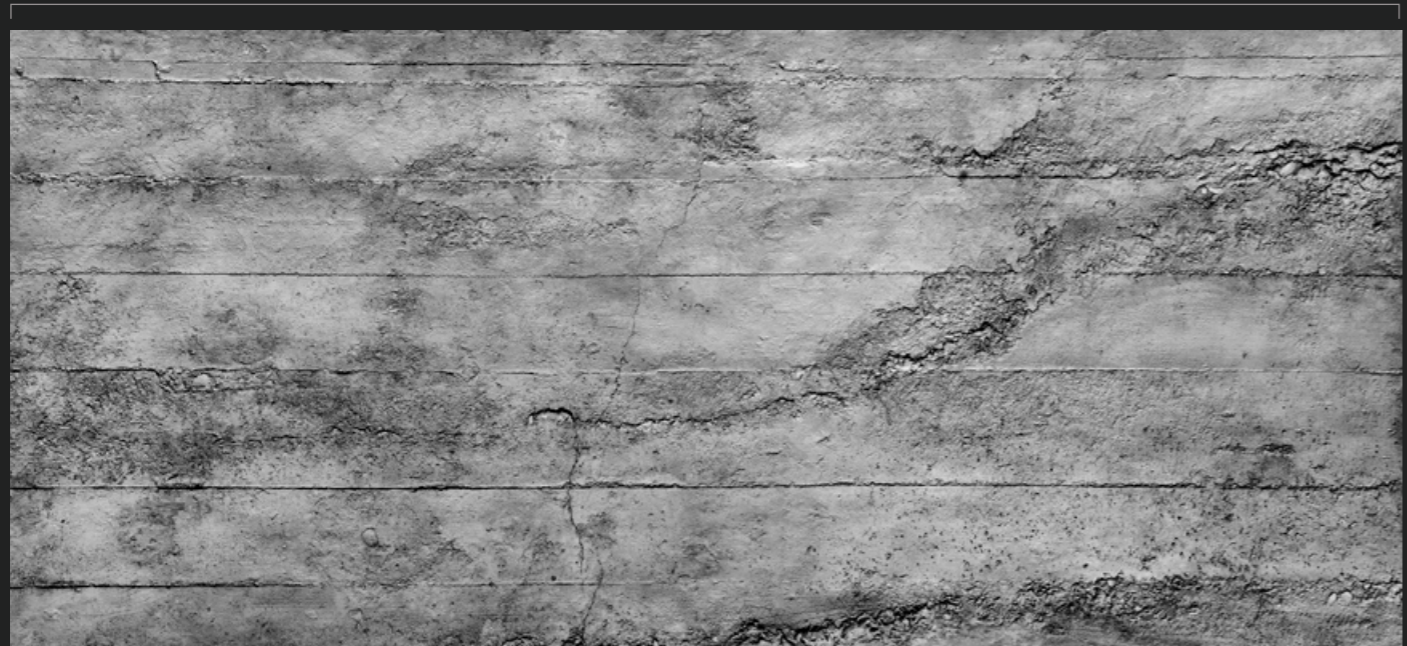


BETONOPTIK

# HORMIGON

Paneeldicke: ~ 8 - 10 mm  
Mustertiefe: ~ 18 - 22 mm  
Gewicht: ~ 7 - 8 kg/m<sup>2</sup>

300 cm



133 cm

VERFÜGBARE FARBEN:



Anthracite



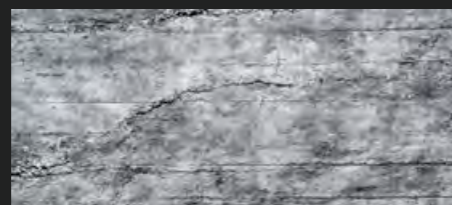
Blanca



Grey



Intenso



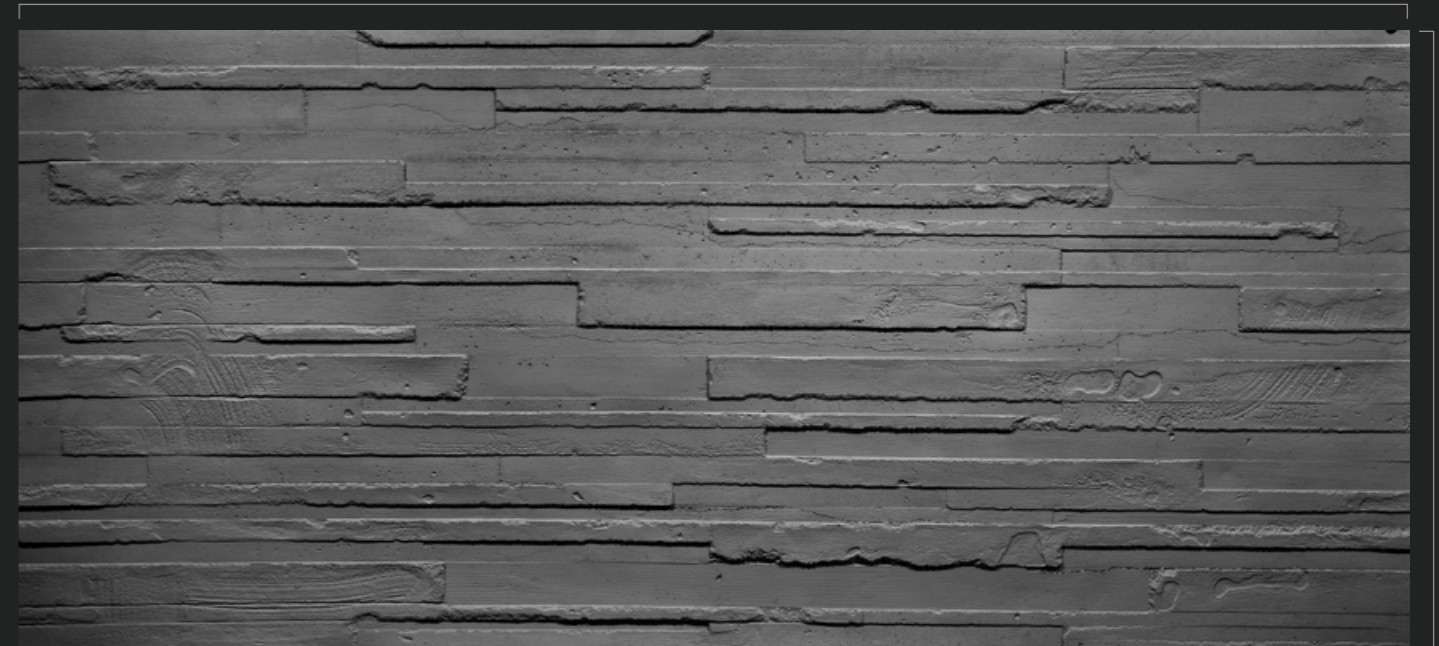
Triamel

BETONOPTIK

# HORMIGON 3D

Paneeldicke: ~ 10 - 15 mm  
Mustertiefe: ~ 15 - 20 mm  
Gewicht: ~ 6 - 7 kg/m<sup>2</sup>

298 cm

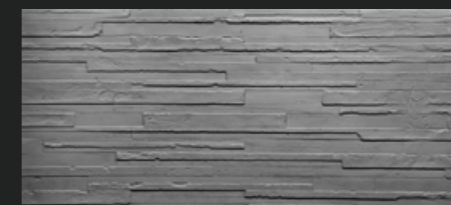


130 cm

VERFÜGBARE FARBEN:



Anthracite



Grey



Intenso

BETONOPTIK

# HORMIGON PLUS

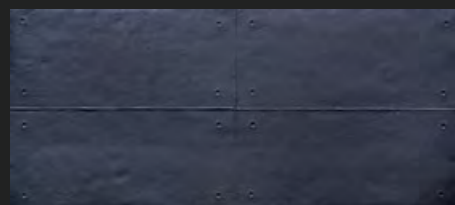
Paneeldicke: ~ 10 - 12 mm  
Mustertiefe: ~ 12 - 14 mm  
Gewicht: ~ 6 - 7 kg/m<sup>2</sup>

299 cm



134 cm

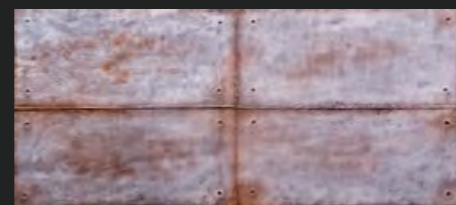
VERFÜGBARE FARBEN:



Anthracite



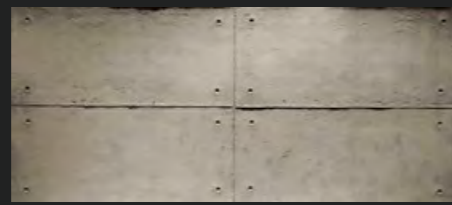
Blanca



Carmin



Cobriza



Grey



Intenso



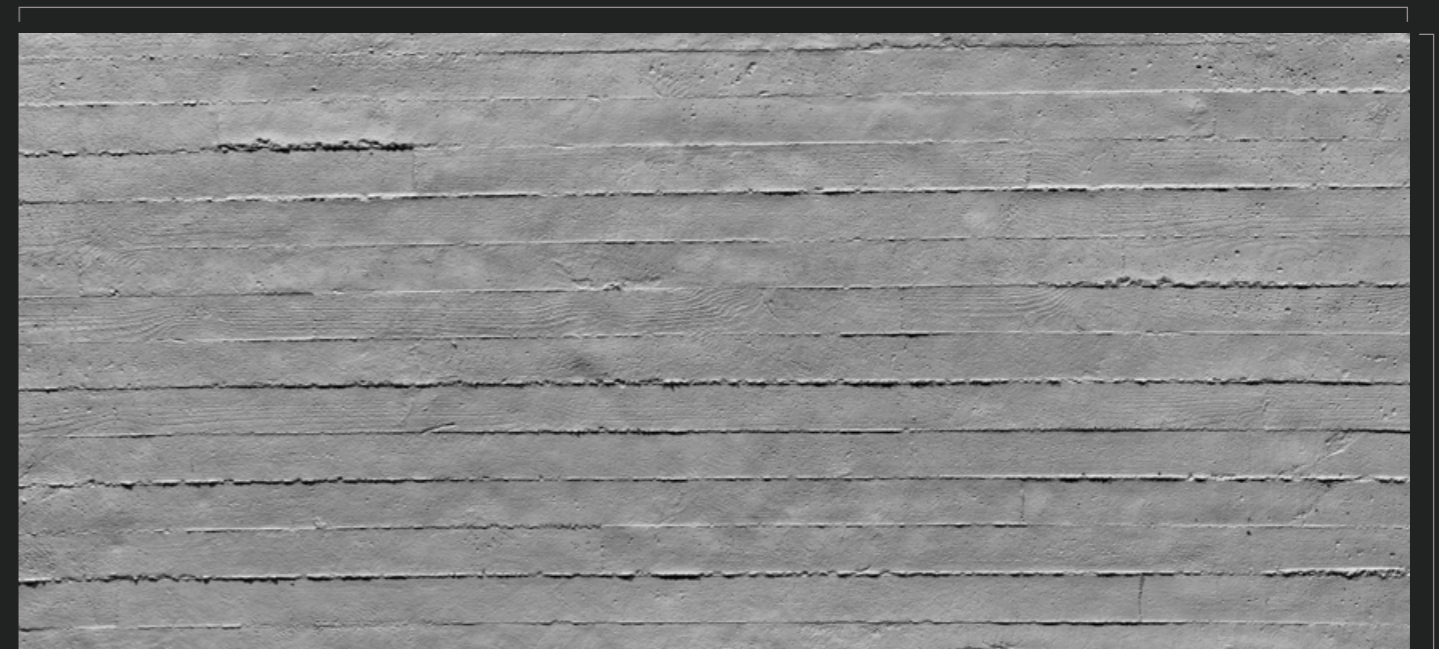
Triamel

BETONOPTIK

# HORMIGON LOFT

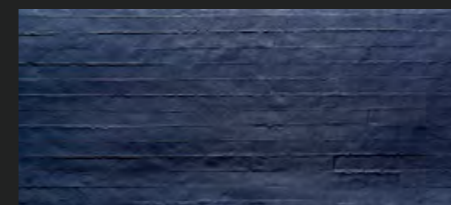
Paneeldicke: ~ 10 - 15 mm  
Mustertiefe: ~ 10 - 15 mm  
Gewicht: ~ 6 - 7 kg/m<sup>2</sup>

298 cm

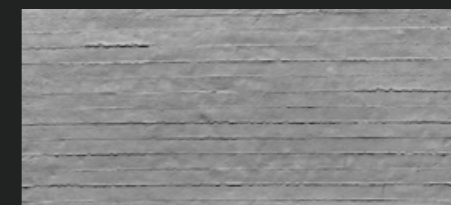


127 cm

VERFÜGBARE FARBEN:



Anthracite



Grey



Intenso



Natura



Triamel

BETONOPTIK

# H-RECTA

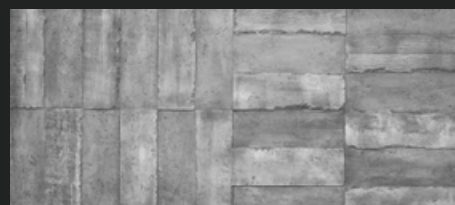
Paneeldicke: ~ 12 - 14 mm  
Mustertiefe: ~ 14 - 16 mm  
Gewicht: ~ 8 - 9 kg/m<sup>2</sup>

238 cm



120 cm

VERFÜGBARE FARBEN:



Intenso

BETONOPTIK

# H-PLATE

Paneeldicke: ~ 12 - 14 mm  
Mustertiefe: ~ 14 - 16 mm  
Gewicht: ~ 8 - 9 kg/m<sup>2</sup>

280 cm



110 cm

VERFÜGBARE FARBEN:



Intenso



# ZIEGELSTEIN- OPTIK

*warm, modern,  
und zeitlos*

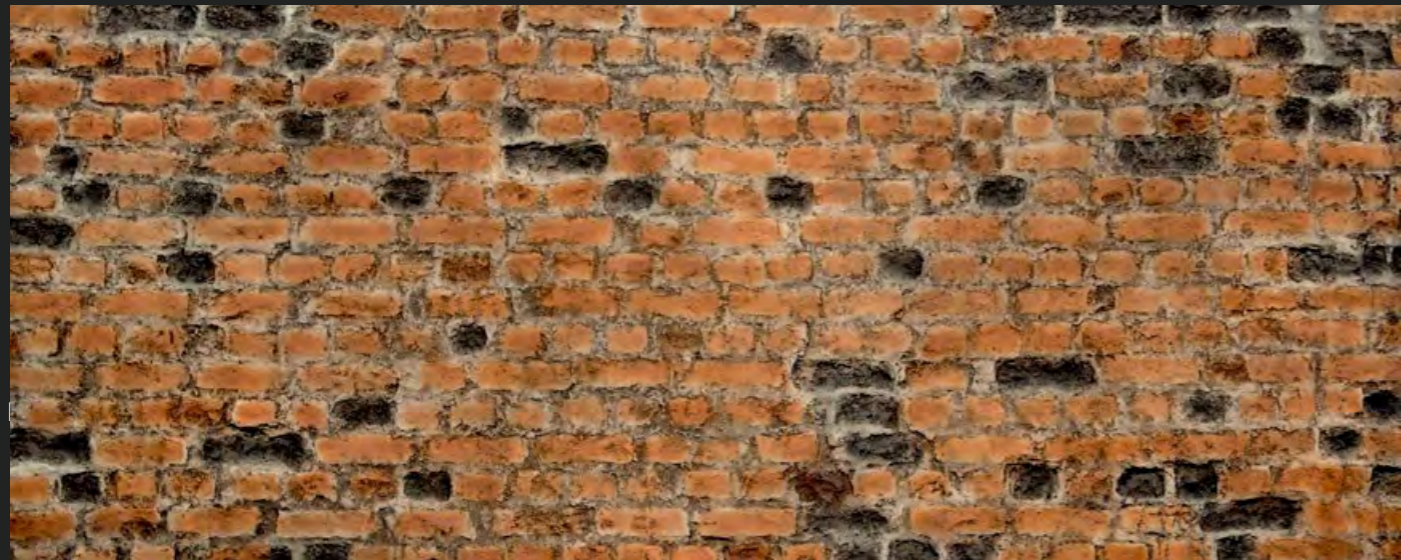


ZIEGELSTEINOPTIK

# HERITAGE LOFT

Paneeldicke: ~ 14 - 18 mm  
 Mustertiefe: ~ 18 - 20 mm  
 Gewicht: ~ 7 - 8 kg/m<sup>2</sup>

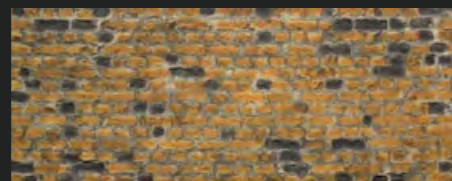
298 cm



VERFÜGBARE FARBEN:



Earth



Ocre



Rojo



Triamel

ZIEGELSTEINOPTIK

# HERITAGE XVIII

Paneeldicke: ~ 14 - 20 mm  
 Mustertiefe: ~ 20 - 24 mm  
 Gewicht: ~ 9 - 10 kg/m<sup>2</sup>

301 cm



135 cm

118 cm

VERFÜGBARE FARBEN:



Basalto



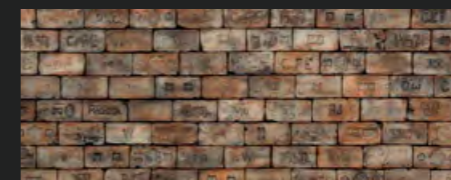
Blanca



Blanca Dark



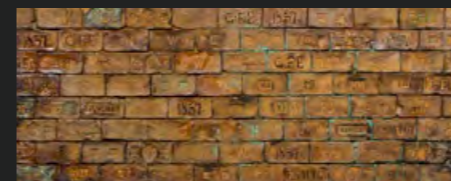
Earth



Eclectic



Gold Dark



Oxido



Rojo

ZIEGELSTEINOPTIK

# HERITAGE XIX

Paneeldicke: ~ 10 - 12 mm  
Mustertiefe: ~ 12 - 15 mm  
Gewicht: ~ 9 - 10 kg/m<sup>2</sup>

285 cm



131 cm

VERFÜGBARE FARBEN:



Basalto



Blanca Rojo



Earth



Eclectic



Rojo

ZIEGELSTEINOPTIK

# HERITAGE XVII

Paneeldicke: ~ 10 - 22 mm  
Mustertiefe: ~ 20 - 24 mm  
Gewicht: ~ 9 - 10 kg/m<sup>2</sup>

292 cm



116 cm

VERFÜGBARE FARBEN:



Basalto



Earth Blanca



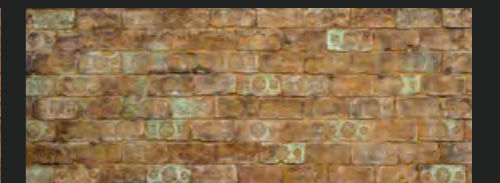
Grey Dark



Multicolor Negra



Multicolor



Oxido



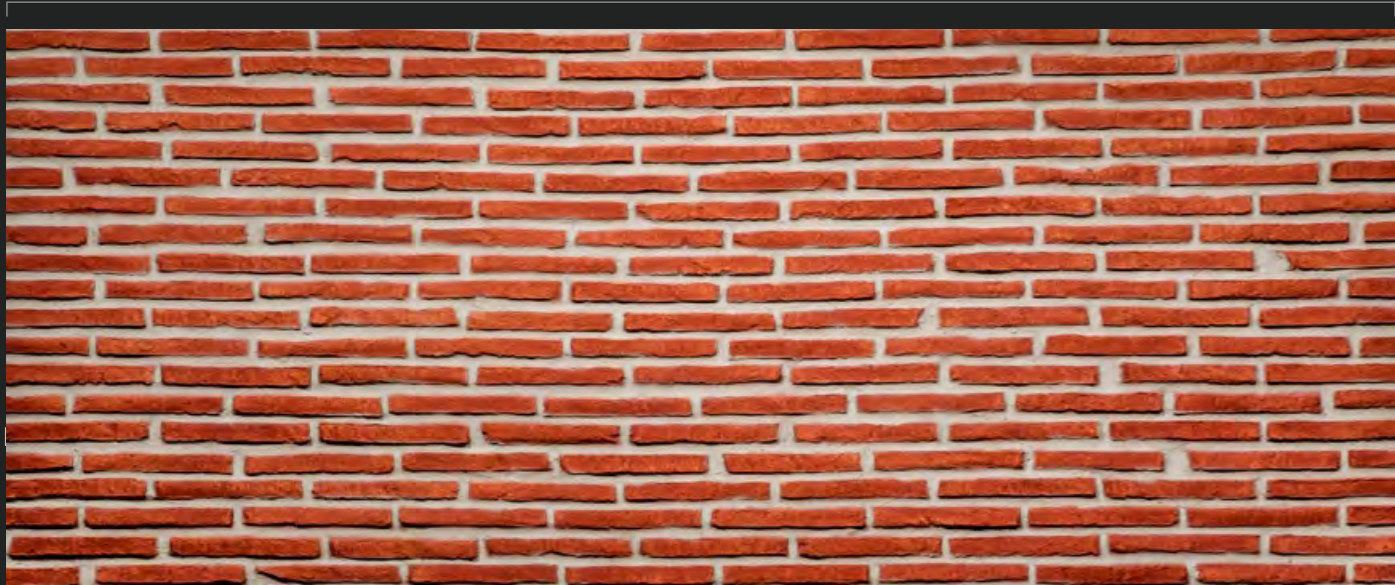
Rojo

ZIEGELSTEINOPTIK

# LADRILLO

Paneeldicke: ~ 12 - 14 mm  
Mustertiefe: ~ 15 - 20 mm  
Gewicht: ~ 7 - 8 kg/m<sup>2</sup>

294 cm



130 cm

VERFÜGBARE FARBEN:



Anthracite



Aspen



Blanca



Bombay



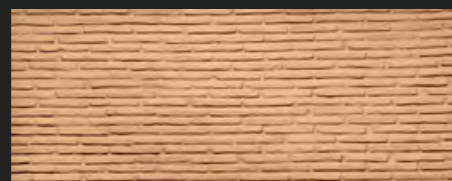
Claro



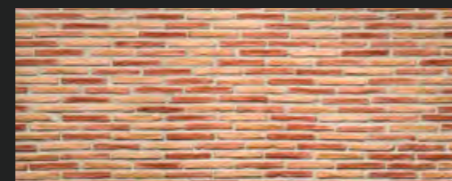
Cream



Grey



Mocha



Multicolor



Ombra



Polo-Rojo



Rojo





artstone

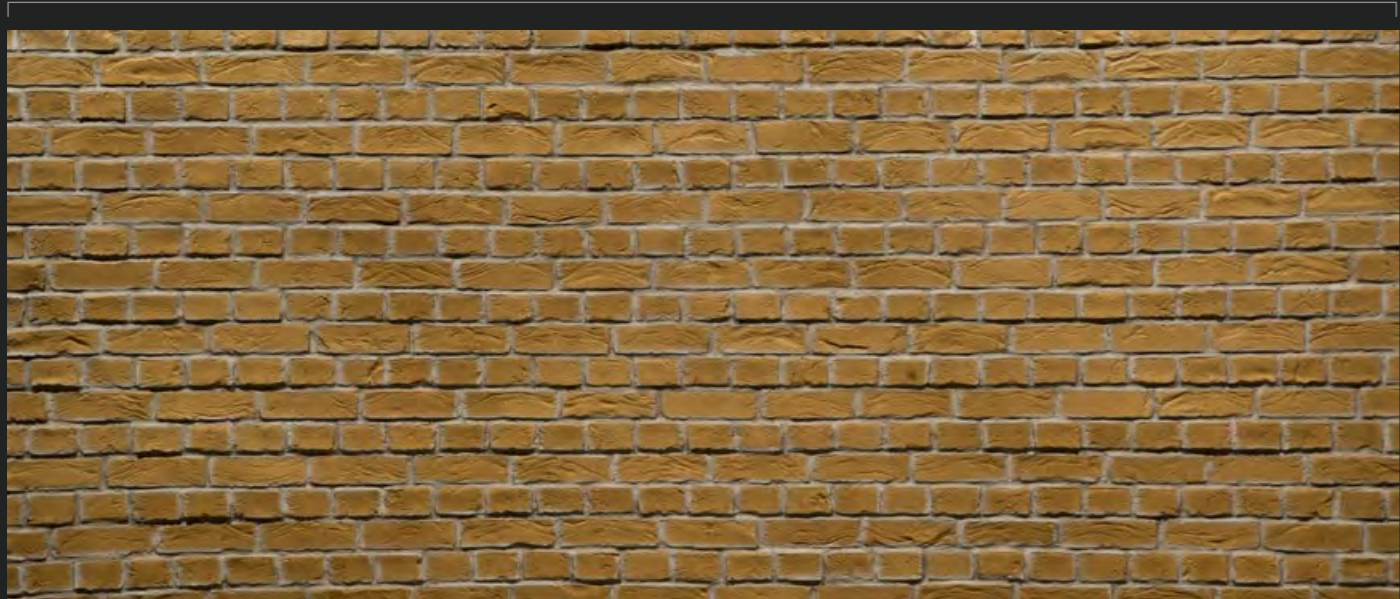
artstone

ZIEGELSTEINOPTIK

# LADRILLO BRECON

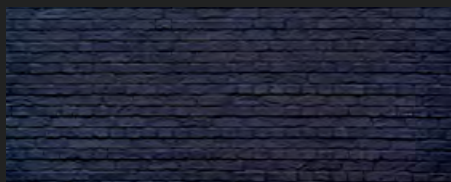
Paneeldicke: ~ 12 - 16 mm  
Mustertiefe: ~ 12 - 16 mm  
Gewicht: ~ 7 - 8 kg/m<sup>2</sup>

304 cm



133 cm

VERFÜGBARE FARBEN:



Anthracite



Blanca



Claro



Cobriza



Rojo

ZIEGELSTEINOPTIK

# LADRILLO MASONRY

Paneeldicke: ~ 12 - 20 mm  
Mustertiefe: ~ 12 - 20 mm  
Gewicht: ~ 9 - 10 kg/m<sup>2</sup>

278 cm

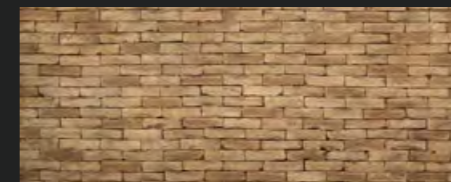


131 cm

VERFÜGBARE FARBEN:



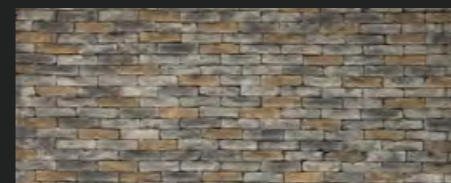
Cobriza



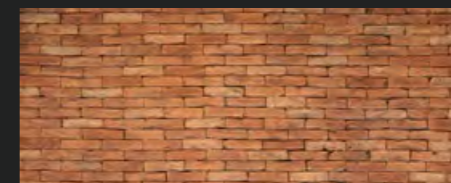
Earth



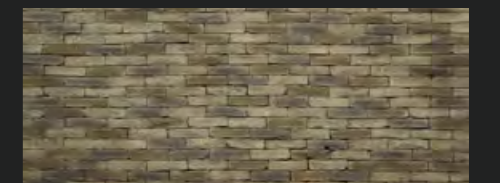
Grey Dark



Intenso



Rojo



Terrosa

ZIEGELSTEINOPTIK

# LADRILLO LOFT

Paneeldicke: ~ 15 - 20 mm  
 Mustertiefe: ~ 20 - 22 mm  
 Gewicht: ~ 10 - 11 kg/m<sup>2</sup>

305 cm



129 cm

VERFÜGBARE FARBEN:



Anthracite



Basalto



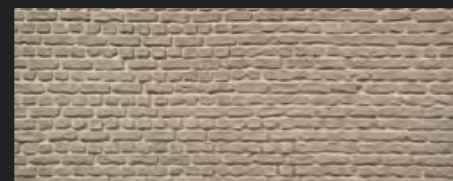
Blanca



Eclectic



Gravel



Paloma



Polo-Rojo



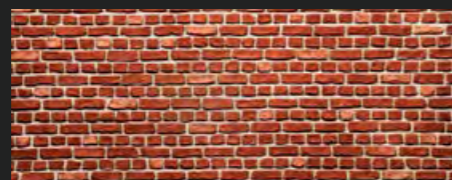
Rojo-Castellana



Rojo-Effect



Rojo-Grey



Rojo

ZIEGELSTEINOPTIK

# LADRILLO LOFT CURE

Paneeldicke: ~ 14 - 18 mm  
 Mustertiefe: ~ 16 - 20 mm  
 Gewicht: ~ 7 - 8 kg/m<sup>2</sup>

303 cm



130 cm

VERFÜGBARE FARBEN:



Basalto Cobriza



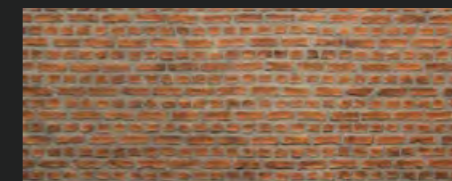
Blanca



Earth



Grey Dark



Rojo



Terrosa

ZIEGELSTEINOPTIK

# LADRILLO PERFORADO

Paneeldicke: ~ 12 - 16 mm  
 Mustertiefe: ~ 16 - 20 mm  
 Gewicht: ~ 8 - 9 kg/m<sup>2</sup>

299 cm



129 cm

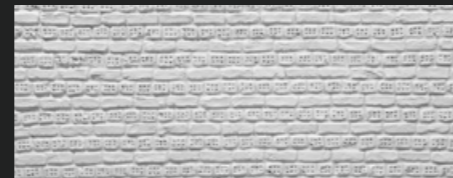
VERFÜGBARE FARBEN:



Anthracite



Basalto



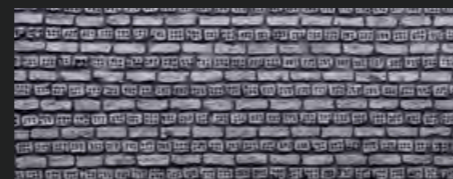
Blanca



Eclectic



Rojo



Triamel

ZIEGELSTEINOPTIK

# LADRILLO VINTAGE

Paneeldicke: ~ 12 - 20 mm  
 Mustertiefe: ~ 12 - 20 mm  
 Gewicht: ~ 9 - 10 kg/m<sup>2</sup>

278 cm

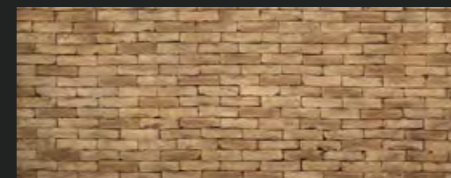


131 cm

VERFÜGBARE FARBEN:



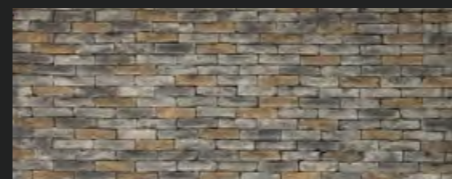
Cobriza



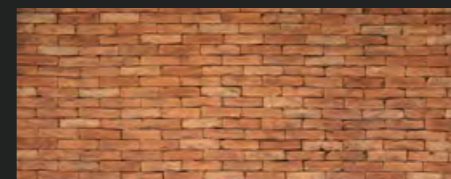
Earth



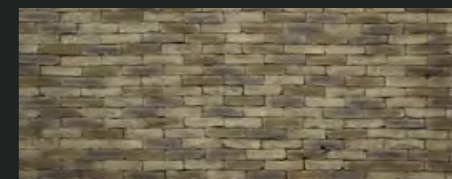
Grey Dark



Intenso



Rojo



Terrosa



artstone

artstone

**STEINOPTIK**

*traditioneller look*



STEINOPTIK

# FIJI

Paneeldicke: ~ 8 - 10 mm  
Mustertiefe: ~ 10 - 12 mm  
Gewicht: ~ 6 - 7 kg/m<sup>2</sup>

296 cm



127 cm

VERFÜGBARE FARBEN:



Anthracite



Basalto



Blanca



Carmin



Earth



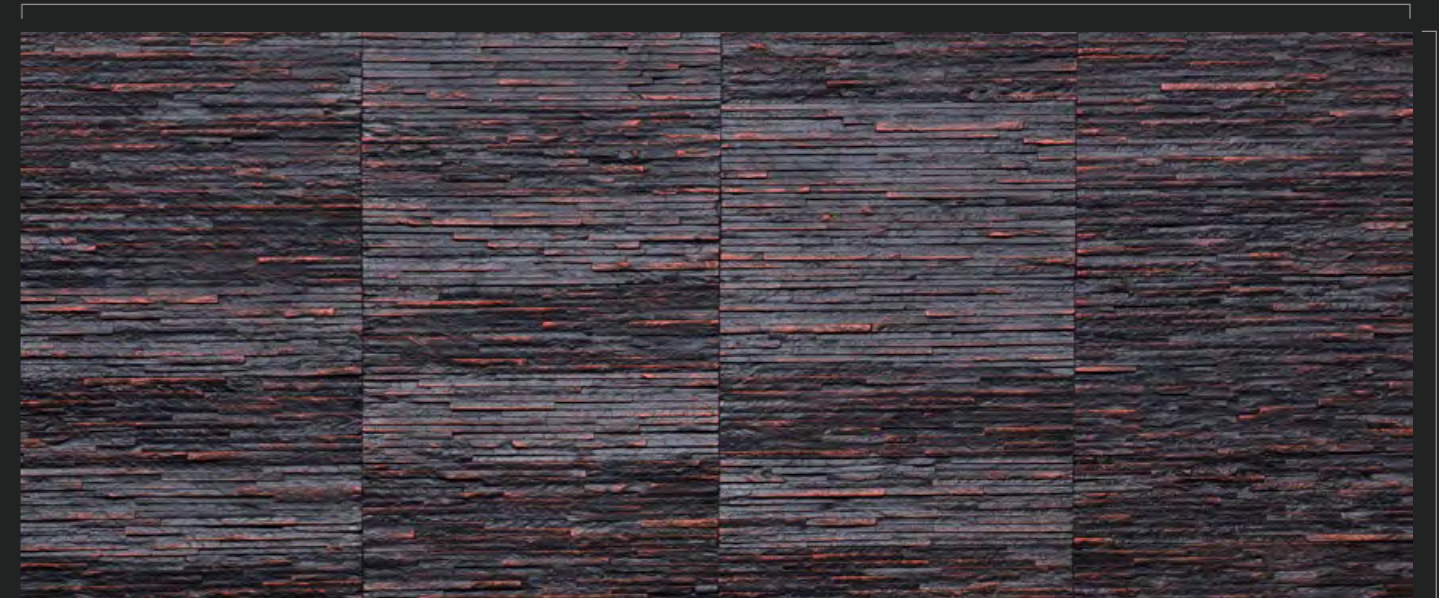
Negra

STEINOPTIK

# JAKARTA

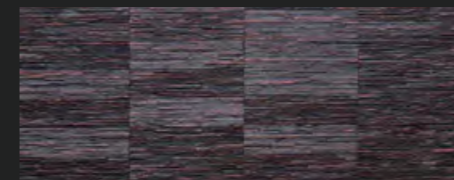
Paneeldicke: ~ 12 - 14 mm  
Mustertiefe: ~ 14 - 16 mm  
Gewicht: ~ 8 - 9 kg/m<sup>2</sup>

238 cm



120 cm

VERFÜGBARE FARBEN:



Carmin



STEINOPTIK

# LAJAS

Paneeldicke: ~ 12 - 16 mm  
Mustertiefe: ~ 14 - 18 mm  
Gewicht: ~ 9 - 10 kg/m<sup>2</sup>

302 cm



131 cm

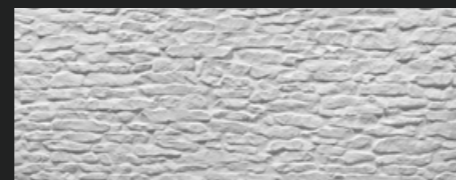
VERFÜGBARE FARBEN:



Anthracite



Basalto



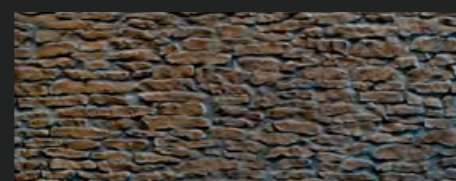
Blanca



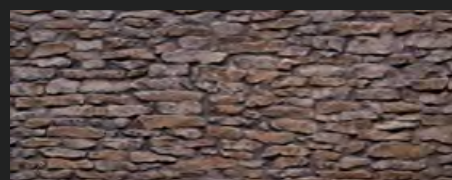
Bombay



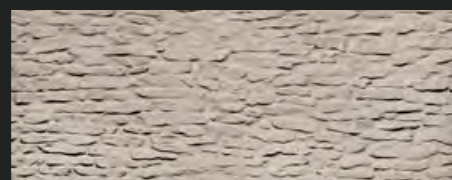
Carmin



Cobriza



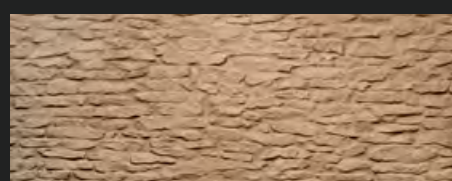
Gastar



Grey



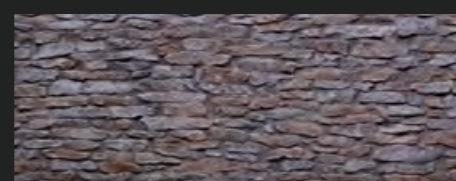
Gris



Mocha



Ocre



Triamel



297 cm



132 cm

STEINOPTIK

# LASCAS

Paneeldicke: ~ 12 - 14 mm  
Mustertiefe: ~ 14 - 16 mm  
Gewicht: ~ 8 - 9 kg/m<sup>2</sup>

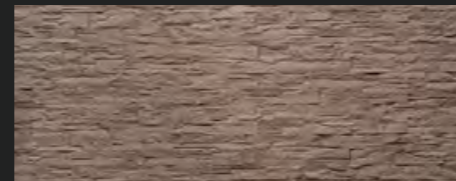
VERFÜGBARE FARBEN:



Basalto



Blanca



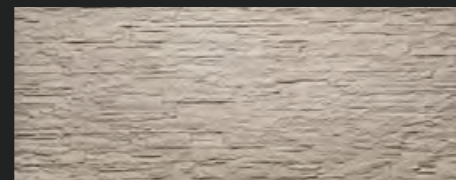
Bombay



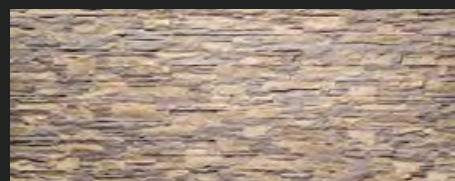
Cobrizo



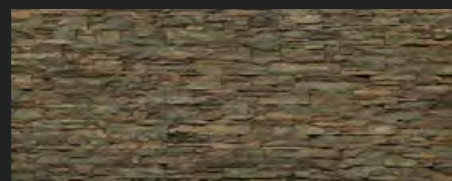
Crudo



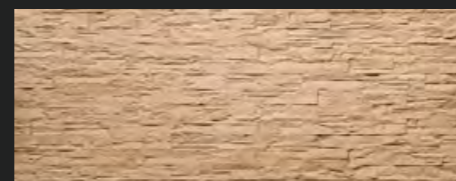
Grey



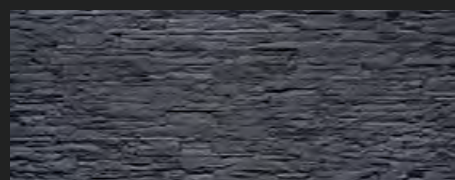
Cris



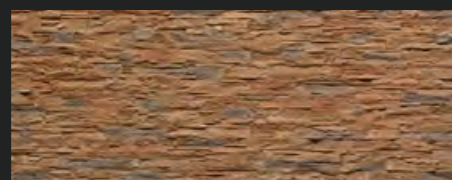
Lagoon



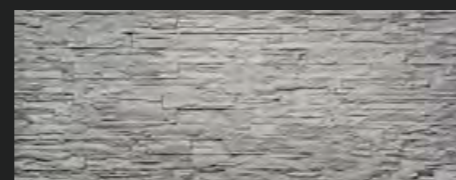
Mocha



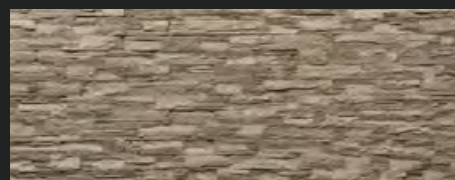
Negra



Ocre



Ombra



Terrosa



STEINOPTIK

# LASTRA

Paneeldicke: ~ 12 - 20 mm  
Mustertiefe: ~ 14 - 20 mm  
Gewicht: ~ 9 - 10 kg/m<sup>2</sup>

298 cm



131 cm

VERFÜGBARE FARBEN:



Arce



Blanca



Castellana



Cobriza



Ocre

STEINOPTIK

# PICADA

Paneeldicke: ~ 12 - 20 mm  
Mustertiefe: ~ 14 - 20 mm  
Gewicht: ~ 9 - 10 kg/m<sup>2</sup>

298 cm



131 cm

VERFÜGBARE FARBEN:



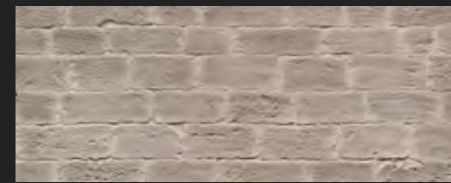
Blanca



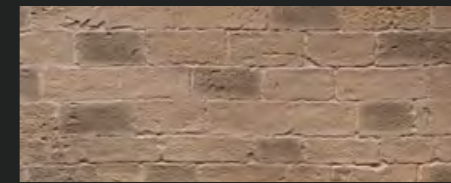
Castellana



Gravel



Gris



Terrosa

300 cm



132 cm

STEINOPTIK

# PRENAICA

Paneeldicke: ~ 8 - 10 mm  
Mustertiefe: ~ 12 - 14 mm  
Gewicht: ~ 7 - 8 kg/m<sup>2</sup>

### VERFÜGBARE FARBEN:



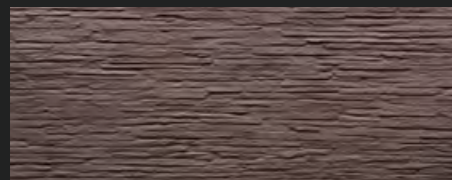
Anthracite



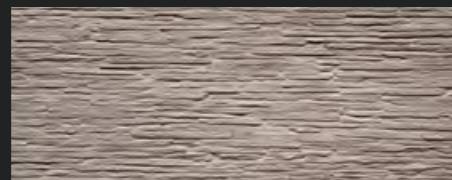
Aspen



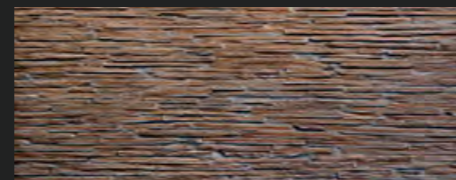
Blanca



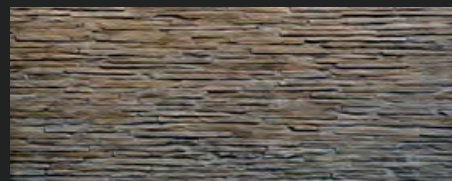
Bombay



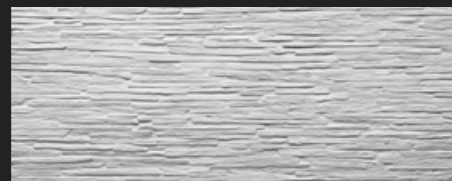
Caramel



Carmin



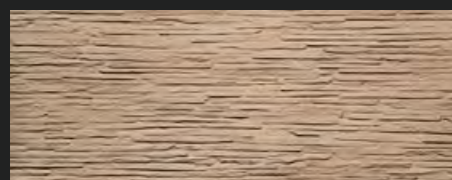
Cobriza



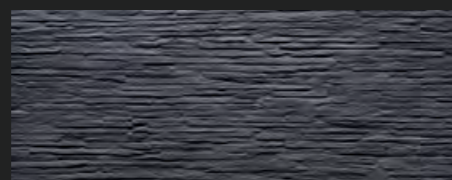
Crudo



Gris



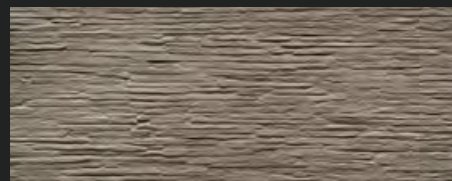
Mocha



Negra



Ocre



Tosca



STEINOPTIK

# RUSTICA

Paneeldicke: ~ 15 - 25 mm  
Mustertiefe: ~ 25 - 35 mm  
Gewicht: ~ 9 - 10 kg/m<sup>2</sup>

298 cm

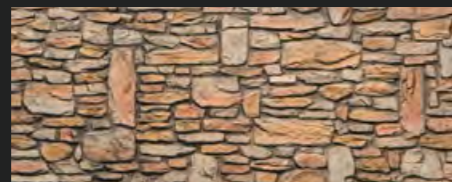


132 cm

VERFÜGBARE FARBEN:



Blanca



Castellana



Cobriza



Gris



Ocre

STEINOPTIK

# SILLAREJO

Paneeldicke: ~ 15 - 25 mm  
Mustertiefe: ~ 25 - 35 mm  
Gewicht: ~ 9 - 10 kg/m<sup>2</sup>

300 cm



130 cm

VERFÜGBARE FARBEN:



Arce



Blanca



Carmin



Claro



Cobriza

# KAROART

*moderne Muster  
und Texturen*

artstone

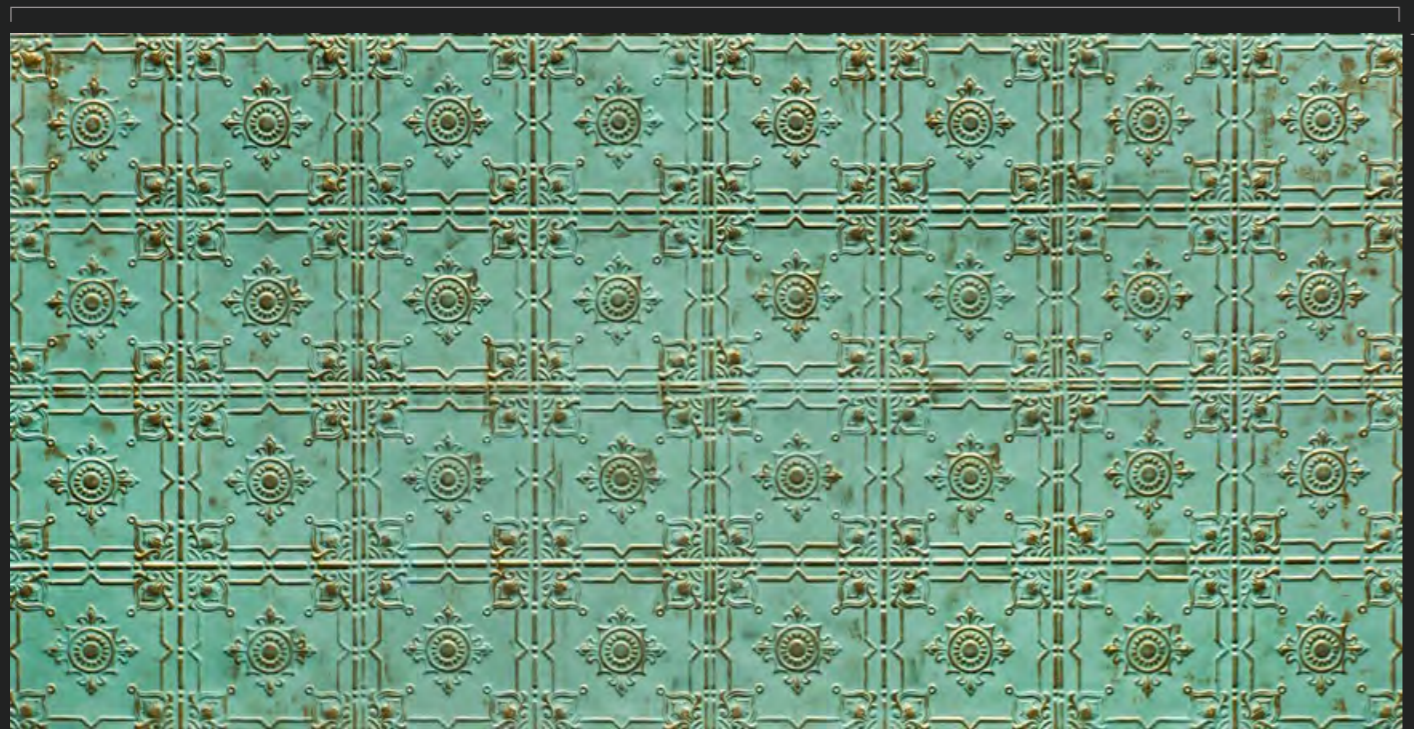


KAROART

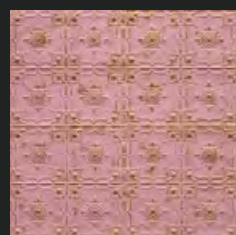
# ARIETTA

Paneeldicke: ~ 10 - 12 mm  
 Mustertiefe: ~ 10 - 12 mm  
 Gewicht: ~ 6 - 7 kg/m<sup>2</sup>

247 cm



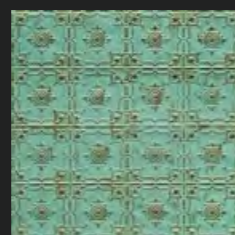
VERFÜGBARE FARBEN:



Rose d'Or



Blue Bronze



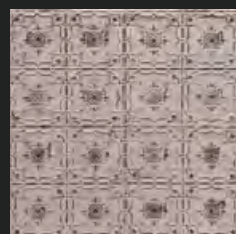
Fue Vert d'Or



Gris d'Or



Noir Bronze



Bonamy



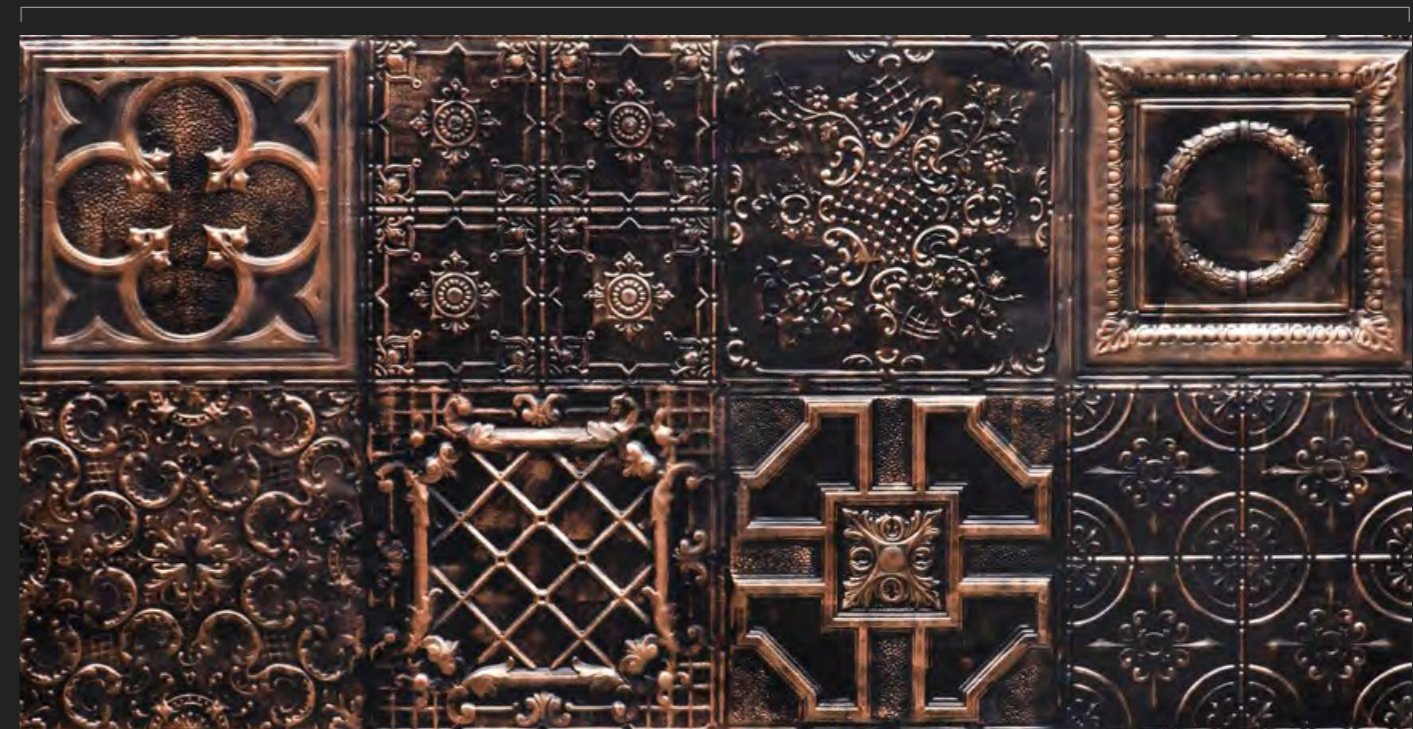
Noir Blanc

KAROART

# VICTORIAN

Paneeldicke: ~ 10 - 16 mm  
 Mustertiefe: ~ 12 - 18 mm  
 Gewicht: ~ 7 - 8 kg/m<sup>2</sup>

247 cm



124 cm

124 cm

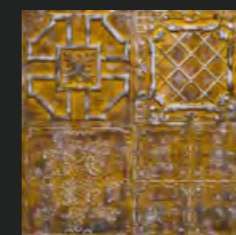
VERFÜGBARE FARBEN:



Noir Bronze



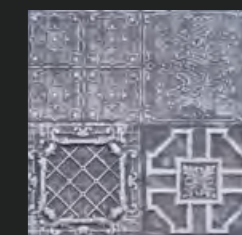
Bonamy



Dijon Blanc



Blanc d'Or



Fonce Blanc



Oxyd

KAROART

# BOIS

Paneeldicke: ~ 16 - 18 mm  
Mustertiefe: ~ 16 - 18 mm  
Gewicht: ~ 8 - 9 kg/m<sup>2</sup>

246 cm



123 cm

VERFÜGBARE FARBEN:



Fonce Bronze



Noir Bronze



Blue Marin d'Or



Creme d'Or



Azure Creme



Rose Blanc

KAROART

# BRODERIE

Paneeldicke: ~ 10 - 12 mm  
Mustertiefe: ~ 10 - 12 mm  
Gewicht: ~ 6 - 7 kg/m<sup>2</sup>

247 cm

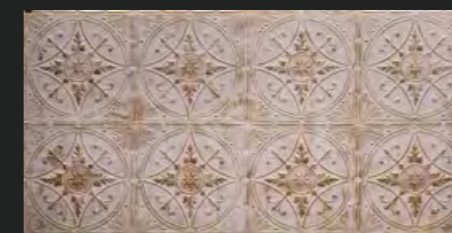


124 cm

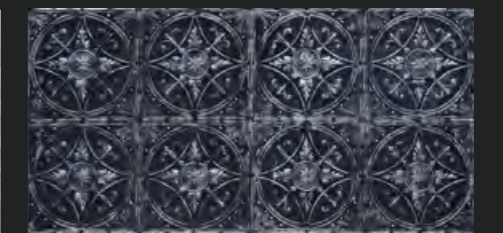
VERFÜGBARE FARBEN:



Noir Bronze



Creme d'Or



Noir Argent



Fonce d'Or



Fonce Argent



Fonce Gris

KAROART

# DAISY

Paneeldicke: ~ 10 - 12 mm  
Mustertiefe: ~ 10 - 12 mm  
Gewicht: ~ 7 - 8 kg/m<sup>2</sup>

246 cm



123 cm

VERFÜGBARE FARBEN:



Anthracite Bronze



Gris Bronze



Oxyd



Creme d'Or



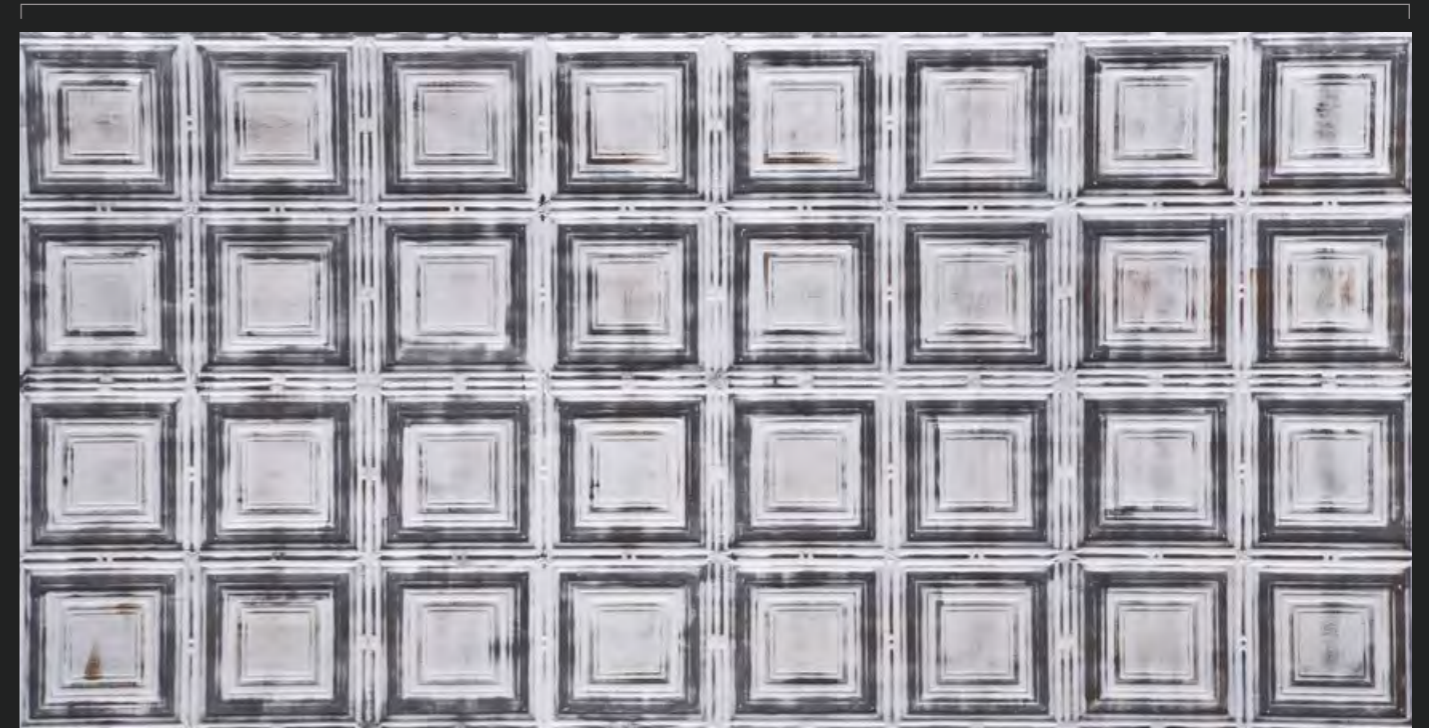
Fonce d'Or

KAROART

# GRENIER

Paneeldicke: ~ 10 - 12 mm  
Mustertiefe: ~ 12 - 16 mm  
Gewicht: ~ 6 - 7 kg/m<sup>2</sup>

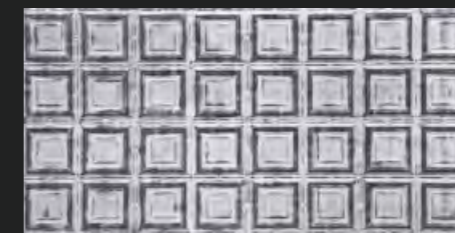
246 cm



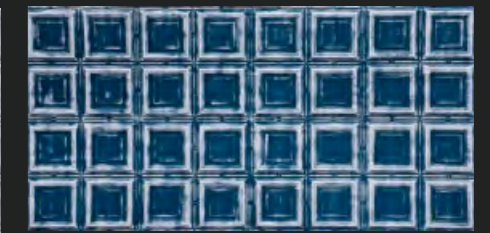
VERFÜGBARE FARBEN:



Oxyd Blanc



Bonamy



Blue Marine



Blanc d'Or Noir



Oxyd



Rose Blanc

241 cm



KAROART

# EPICURE

Paneeldicke: ~ 10 - 13 mm  
Mustertiefe: ~ 10 - 13 mm  
Gewicht: ~ 6 - 7 kg/m<sup>2</sup>

120 cm



VERFÜGBARE FARBEN:



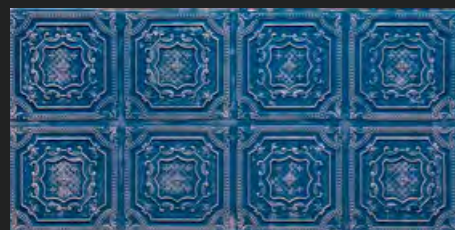
Chambery



Noir Bronze



Dijon



Azure Rose



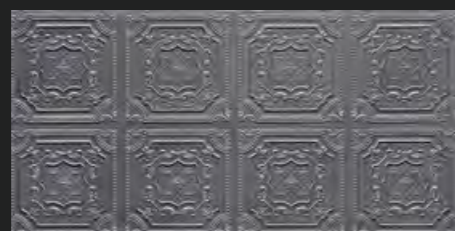
Anthracite Argent



Creme d'Or



Blue Marine d'Or



Fonce Argent



Fonce d'Or



Rose Pol Azure

KAROART

# FLORENZ

Paneeldicke: ~ 14 - 16 mm  
Mustertiefe: ~ 14 - 16 mm  
Gewicht: ~ 6 - 7 kg/m<sup>2</sup>

245 cm



VERFÜGBARE FARBEN:



Fonce Bronze



Noir d'Or



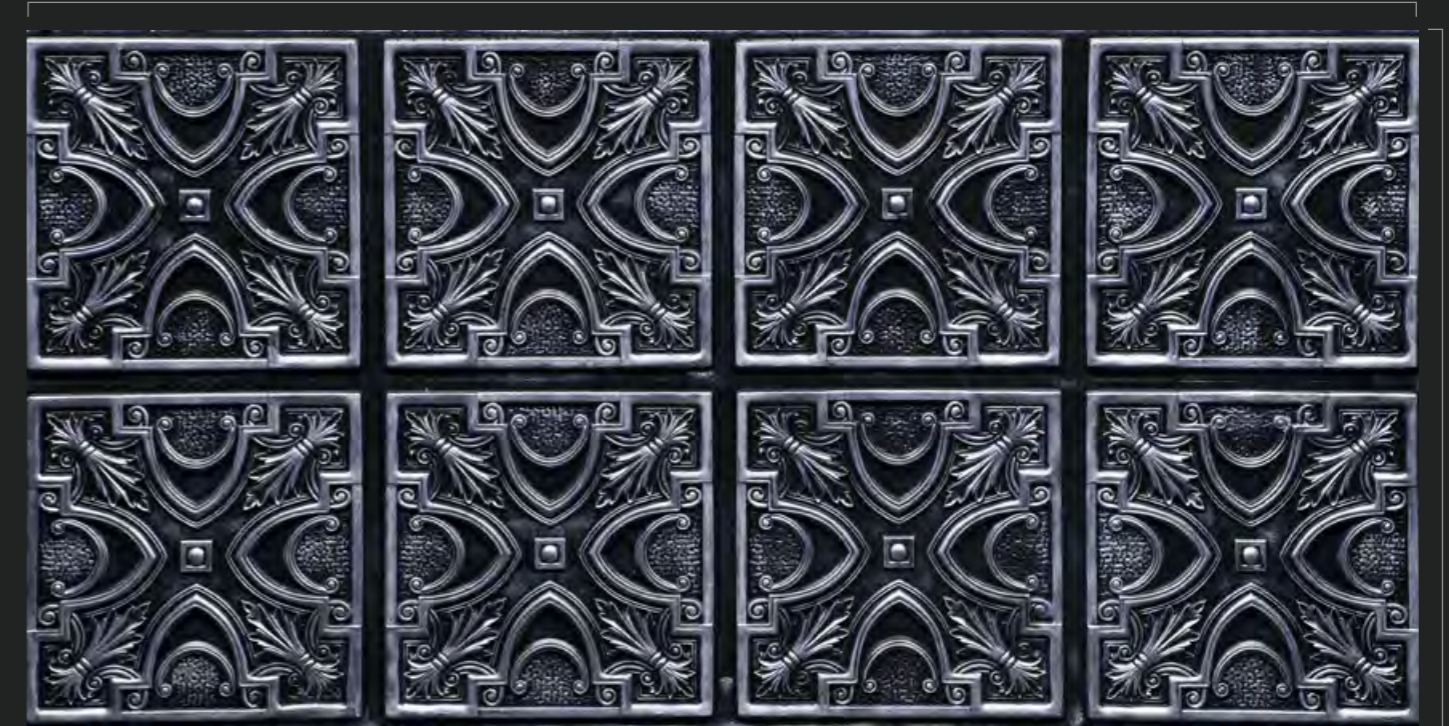
Gris Blanc

KAROART

# FONTENAY

Paneeldicke: ~ 14 - 16 mm  
Mustertiefe: ~ 14 - 16 mm  
Gewicht: ~ 7 - 8 kg/m<sup>2</sup>

240 cm



123 cm

120 cm

VERFÜGBARE FARBEN:



Noir Bronze



Noir Argent



Mordore Noir

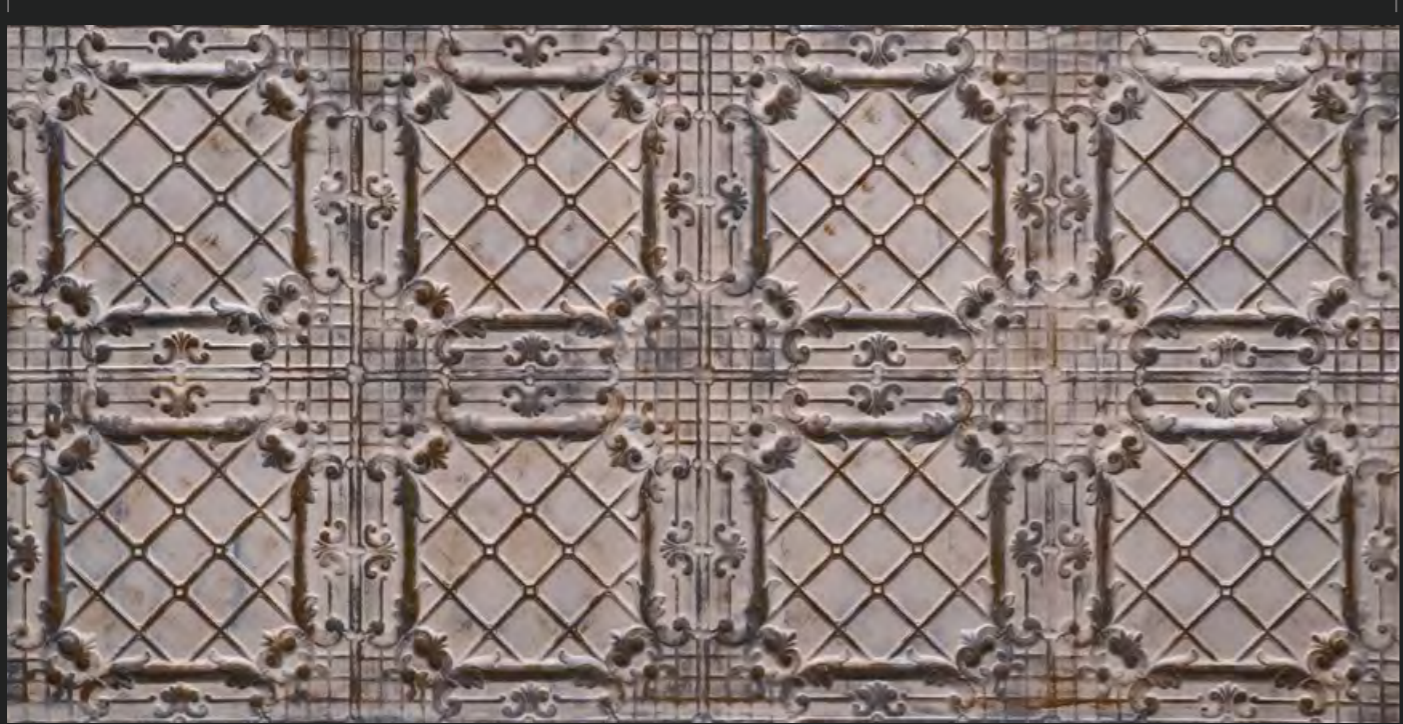


Bonamy



Blue Marine d'Or

246 cm



KAROART

# MARGAUX

Paneeldicke: ~ 15 - 17 mm  
Mustertiefe: ~ 15 - 17 mm  
Gewicht: ~ 7 - 8 kg/m<sup>2</sup>

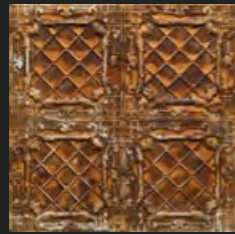
123 cm



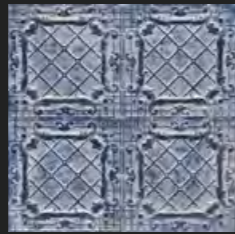
## VERFÜGBARE FARBEN:



Bonamy



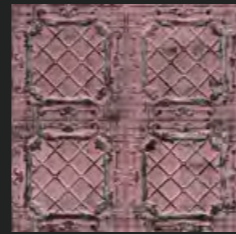
Oxyde Blanc



Blanc Azure



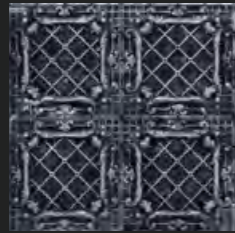
Creme d'Or



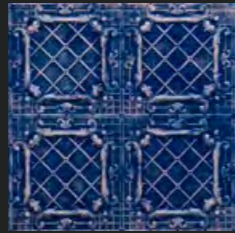
Rose Noir



Rose Blanc



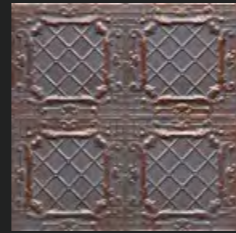
Noir Creme



Nayomi



Marcalin



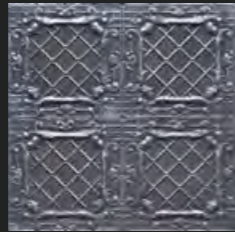
Fonce Bronze



Azure d'Or



Fonce Gris



Argent

KAROART

# PLAFONT

Paneeldicke: ~ 16 - 18 mm  
Mustertiefe: ~ 16 - 18 mm  
Gewicht: ~ 6 - 7 kg/m<sup>2</sup>

246 cm



123 cm

VERFÜGBARE FARBEN:



Bonamy



Noir Blanc



Noir d'Or



Anthracite Bronze



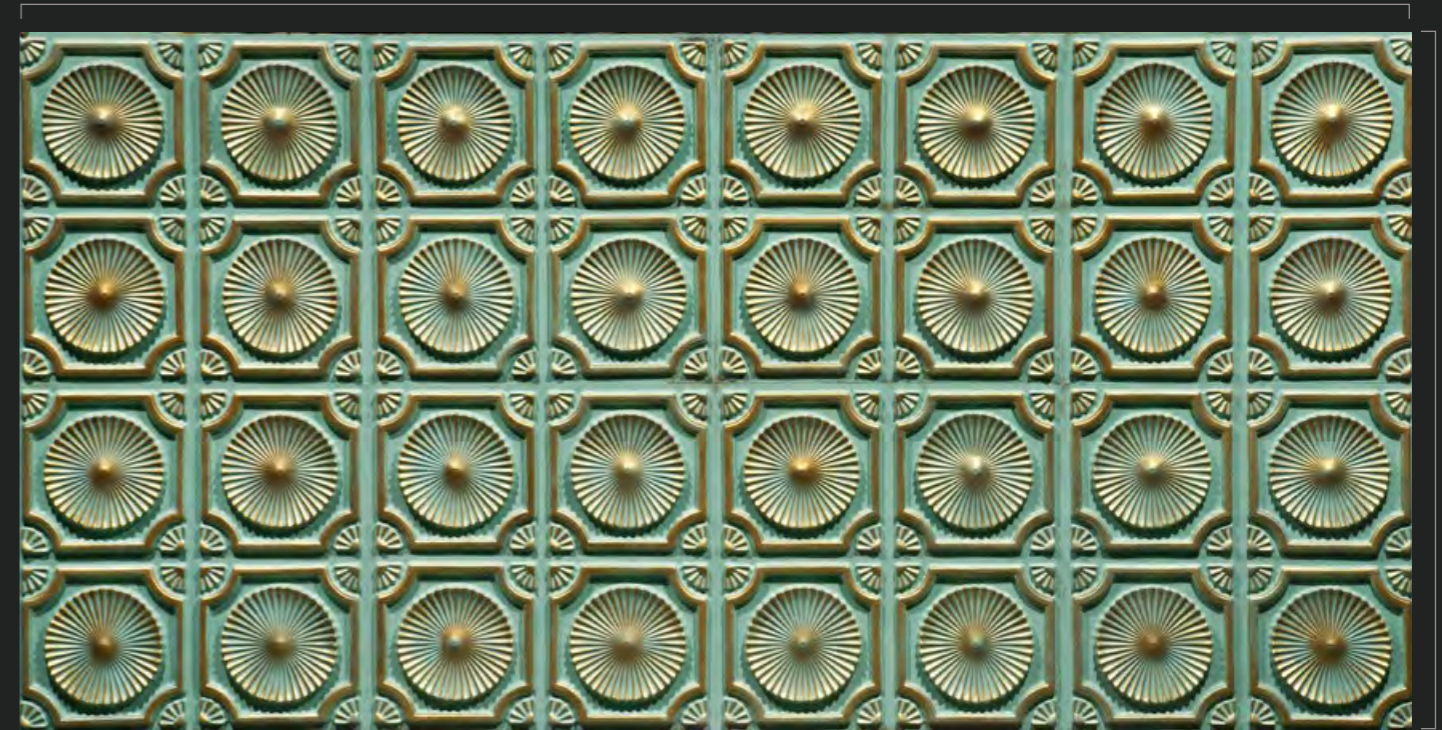
Dijon

KAROART

# VERMONT

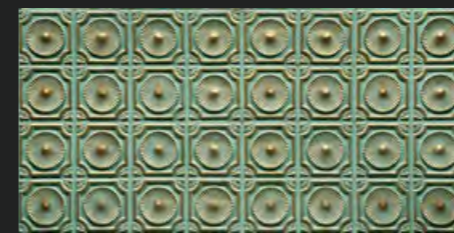
Paneeldicke: ~ 10 - 20 mm  
Mustertiefe: ~ 12 - 20 mm  
Gewicht: ~ 8 - 9 kg/m<sup>2</sup>

238 cm



118 cm

VERFÜGBARE FARBEN:



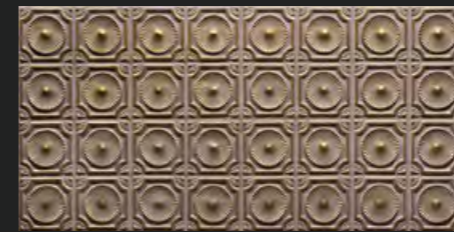
Fue Vert d'Or



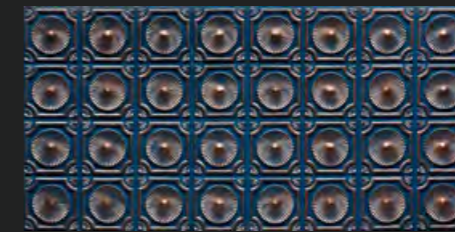
Noir Bronze



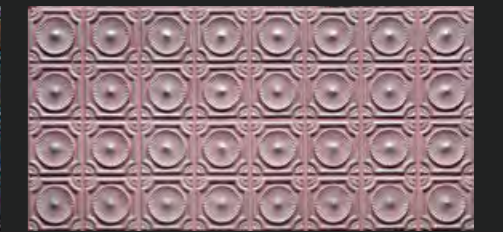
Fonce d'Or



Creme d'Or

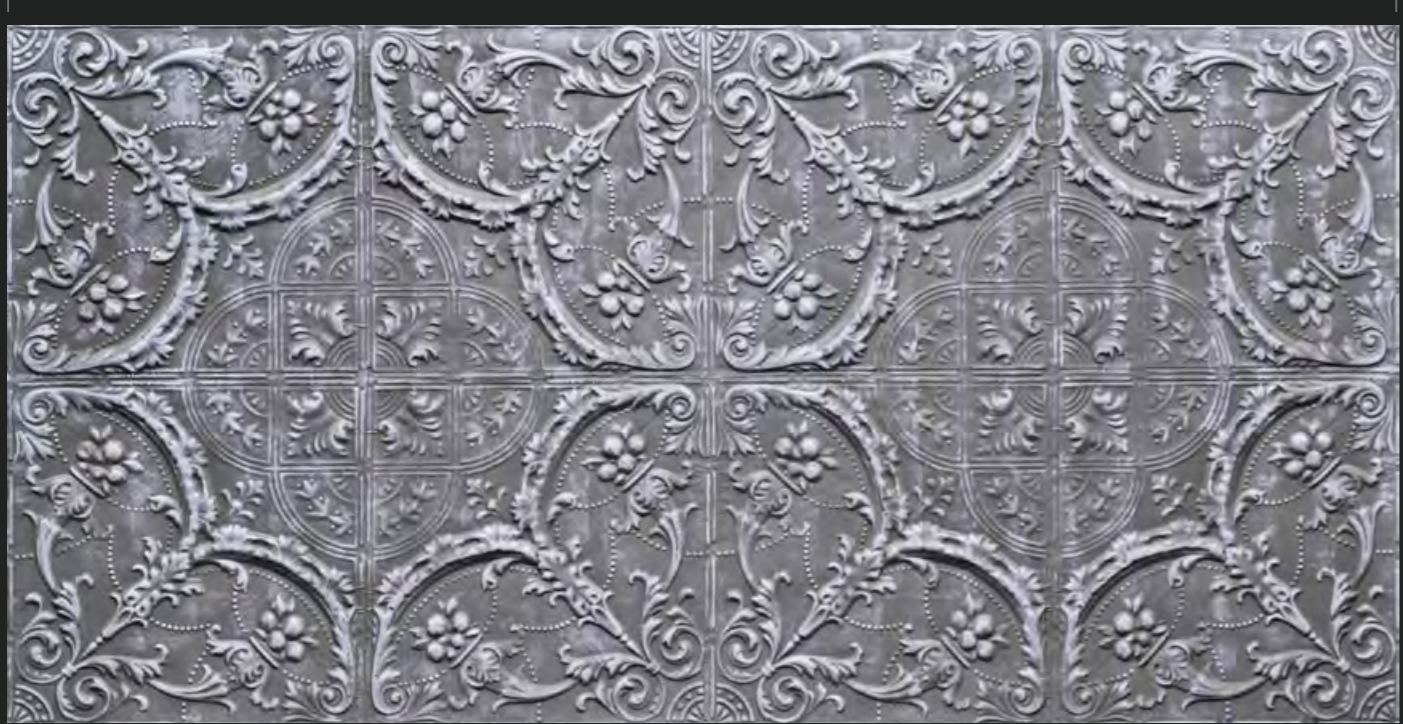


Azure Bronze



Rose Argent

244 cm



KAROART

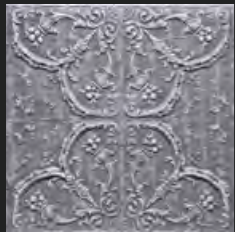
# VERSAILLES

Paneeldicke: ~ 10 - 12 mm  
Mustertiefe: ~ 10 - 12 mm  
Gewicht: ~ 7 - 8 kg/m<sup>2</sup>

123 cm



## VERFÜGBARE FARBEN:



Fonce Blanc



Fue Vert d'Or



Moredore Noir



Bonamy



Dijon Blanc



Faon Blanc



Anthracite Rose



Rose d'Or



Blanc d'Or



Fonce Gris Noir



Creme Fonce



# STAHLLOPTIK

*der industrielle Stil*



artstone

artstone

STAHLOPTIK

# BOLTS

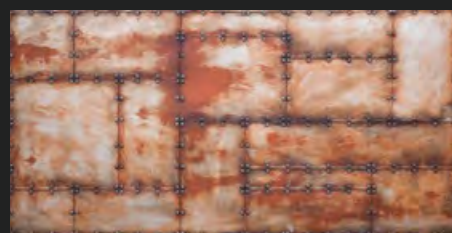
Paneeldicke: ~ 9 - 11 mm  
Mustertiefe: ~ 11 - 13 mm  
Gewicht: ~ 7 - 8 kg/m<sup>2</sup>

259 cm



129 cm

VERFÜGBARE FARBEN:



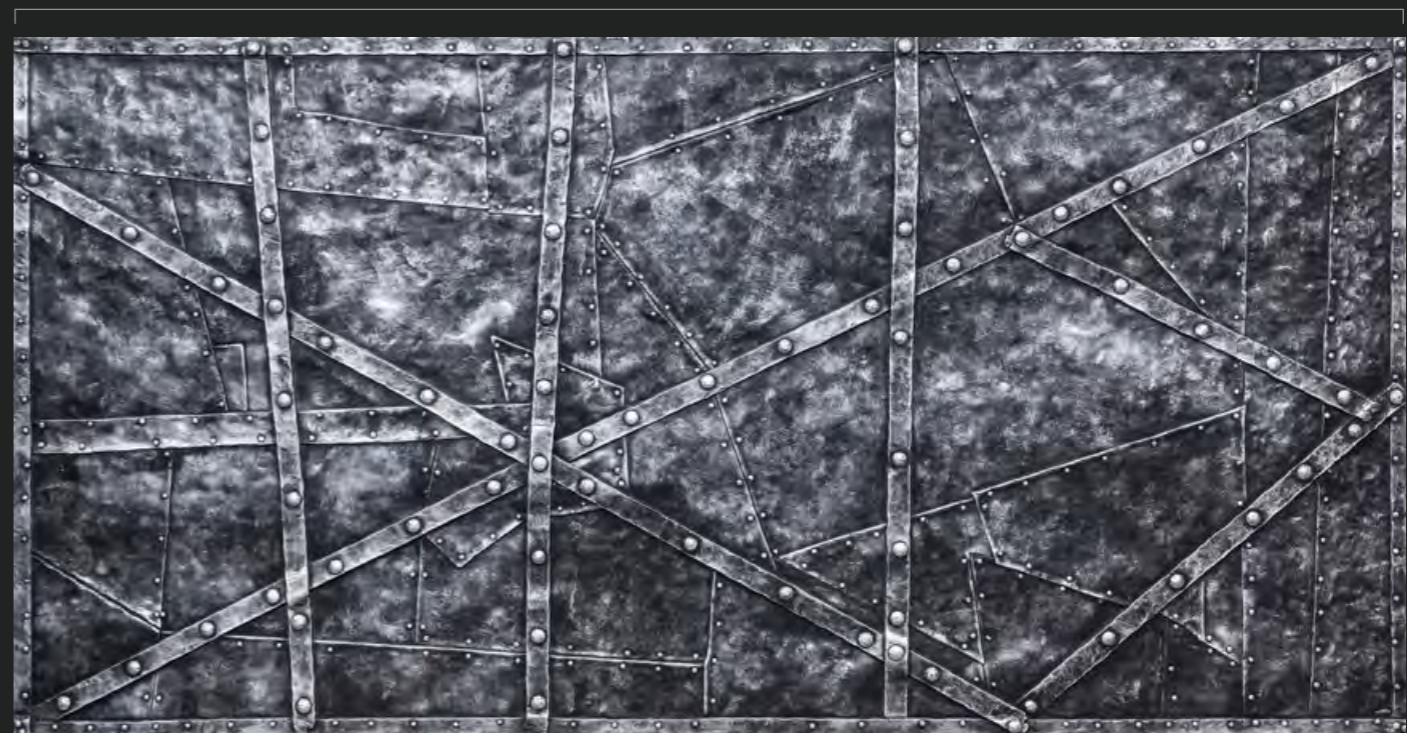
Carmin

STAHLOPTIK

# ROOTZ

Paneeldicke: ~ 16 - 18 mm  
Mustertiefe: ~ 24 - 26 mm

259 cm



129 cm

VERFÜGBARE FARBEN:

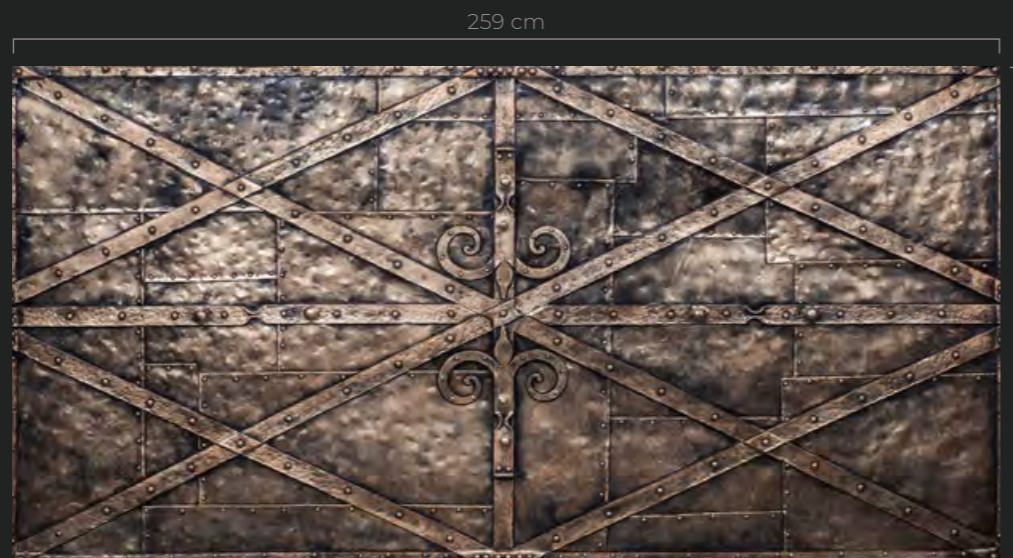


Silver Black

STAHLLOPTIK

# FORG

Paneeldicke: ~ 15 - 17 mm  
Mustertiefe: ~ 18 - 20 mm  
Gewicht: ~ 7 - 8 kg/m<sup>2</sup>

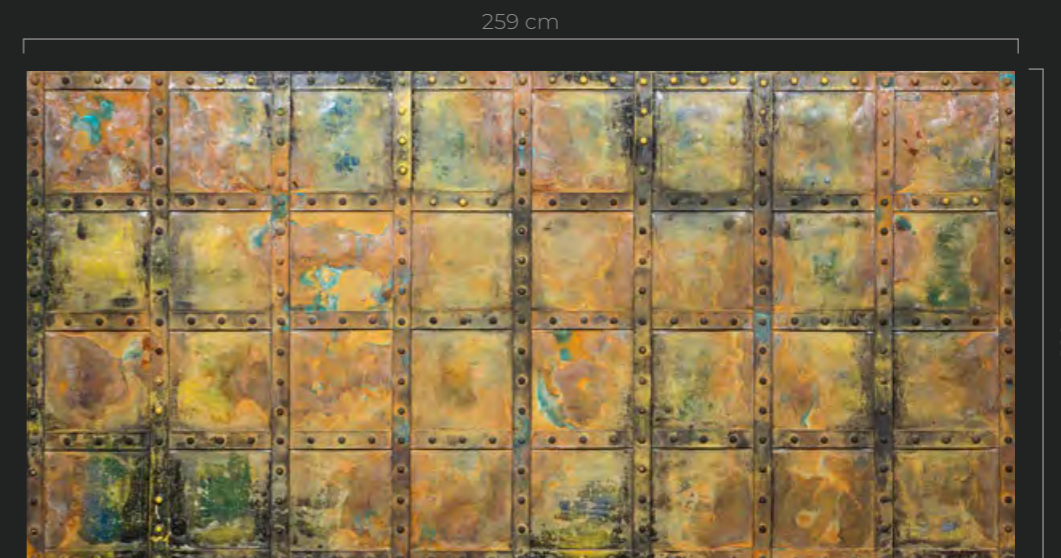


Verfügbare Farbe: Bronze

STAHLLOPTIK

# G-CUBE

Paneeldicke: ~ 16 - 20 mm  
Mustertiefe: ~ 16 - 20 mm  
Gewicht: ~ 7 - 8 kg/m<sup>2</sup>

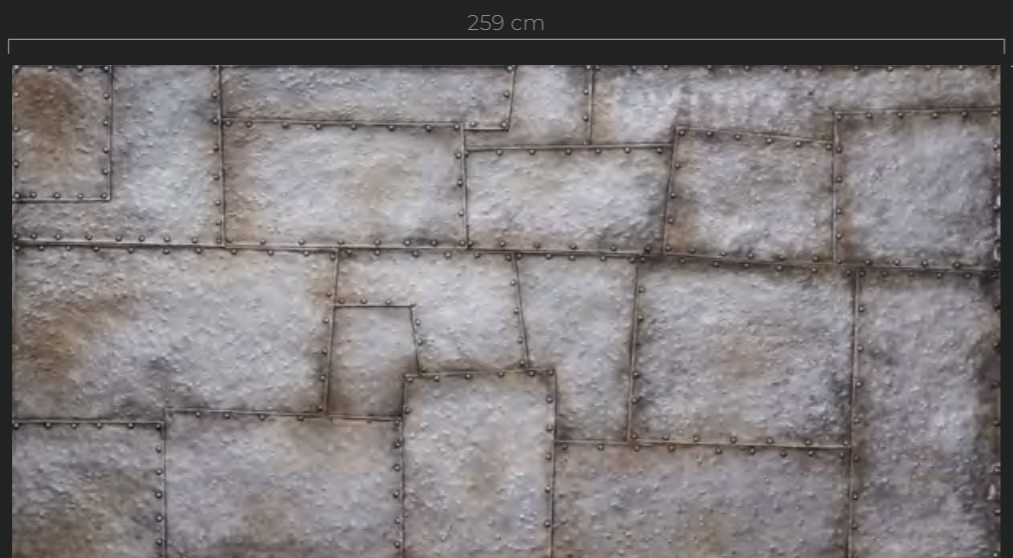


Verfügbare Farbe: Oxido

STAHLLOPTIK

# WELD XIX

Paneeldicke: ~ 12 - 14 mm  
Mustertiefe: ~ 14 - 16 mm  
Gewicht: ~ 6 - 7 kg/m<sup>2</sup>

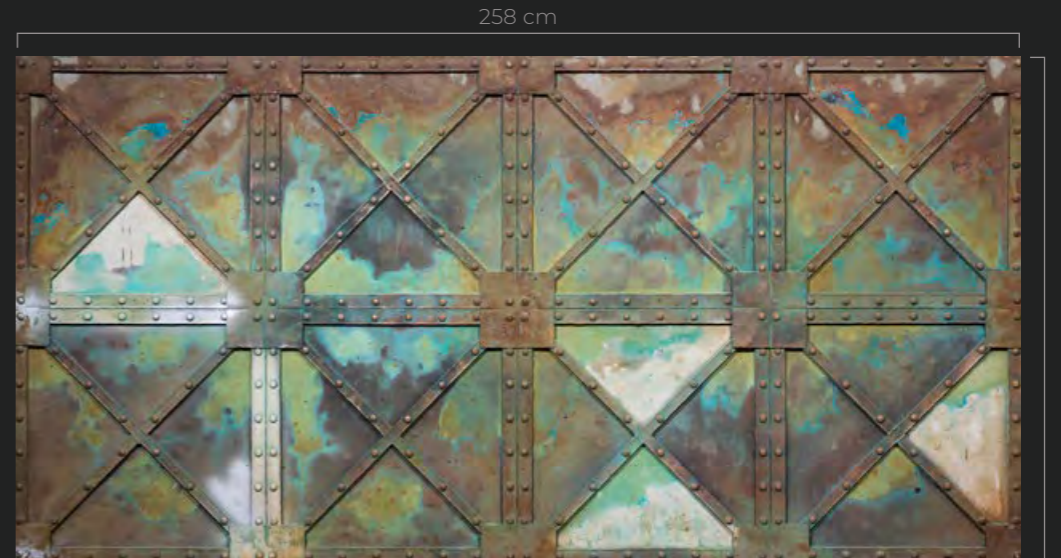


Verfügbare Farbe: Natura

STAHLLOPTIK

# WOXX

Paneeldicke: ~ 12 - 14 mm  
Mustertiefe: ~ 14 - 20 mm  
Gewicht: ~ 9 - 10 kg/m<sup>2</sup>



Verfügbare Farbe: Oxido



# ARTSTONE

## auf einen Blick

### ROHSTOFF

ZUSAMMENSETZUNG

**70 % ÖKO-HARZ**

isophthalisch, spannungsarm, 1. Klasse Polyester

**20 % GLASFASER**

**10 % NATUR-STEINMEHL**

An der Spitze der kennzeichnenden Merkmale der Paneelsysteme von Artstone steht der in der Mischung verwendete „isophthalpolyester“. Die Werte für Biegesteifigkeit und Schlagfestigkeit, die als Barcol-Härtewerte bekannt sind, sorgen gegenüber den Mehrzweckpolyestern für noch mehr Leistung. Die Artstone-Paneele, die aufgrund der Leistungen in Bezug auf säurehaltiger Umgebung, plötzlicher Temperaturunterschiede und die Haltbarkeit bei hohen Temperaturen für Nutzungen auf AUSSENFASSADEN geeignet sind, zeigen gegenüber den vergleichbaren Produkten eine viel bessere Leistung. Die Artstone-Paneele haben die gleichen Spezifikationen wie das Rohmaterial, das für den Bau von Windtribünen, Flugzeugen, Yachten und Booten verwendet wird. Sie sind hygienisch, können mit Lebensmitteln in Berührung kommen. Beinhalten keine Rohstoffe, die die Gesundheit gefährden. Die Paneele weisen keine Verformungsmerkmale auf, insbesondere bei warmen und kalten Wetterbedingungen. Dies ist eines der am häufigsten auftretenden Probleme in Bezug auf Paneele außer bei Artstone.

## NICHT JEDES WANDPANEEL IST ARTSTONE!

Die Rückseiten von artstone® Produkten sind mit Kraftpapier überzogen, auf der sich das spezielle Artstone logo, die „ID-Nummern“ der jeweiligen Produkte und der „spezielle Hologramm“ Aufkleber, der die Echtheit der Produkte bestätigt, befinden. Alle Produkte im Paneelformat, die diese Eigenschaften nicht tragen, sind nachgeahmte Produkte.



#### 15-JÄHRIGE PRODUKTGARANTIE

Die Artstone-Paneele befinden sich mit dieser Eigenschaft in den ersten Reihen bei den Marken des Sektors für Verbundwerkstoffe in der Türkei. Artstone gewährt eine Garantie von 15 Jahre ab Kaufdatum des Produkts gegen Material- und Herstellungsfehler. Strukturelle Beeinträchtigungen wie oberflächliche Risse, Fäulnis und Bruch sind durch die Garantie abgedeckt. Artstone behält sich vor, lediglich den beschädigten Teil des beschädigten Produkts durch einen neuen zu ersetzen oder dem Käufer oder der Institution den Gegenwert des beschädigten Bereichs des Paneels zu erstatten.

#### 5-JÄHRIGE MONTAGEGARANTIE

Mit einer großen Anzahl an professionellem und ausgebildetem Personal gibt Artstone für seine Montagen „5 Jahre Montagegarantie“. Unsere Firma, die mit ihrer Akribie bezüglich Projektanfangs- und Projektabschlussstermins und der Ausführungsqualität ihre Andersartigkeit unter Beweis stellt, macht ihre Garantie mit gegenseitigen Kaufverträgen formell.

#### ZERTIFIZIERTES PRODUKT

Qualitätsstandards laut TÜV, INTERTEK, ITÜ, ACS,



**95% ZUFRIEDENE KUNDEN**

Seit ihrer Gründung bietet Artstone, die keine Kompromisse bzgl. Produktqualität und -vision macht, ihren Kunden den besten Service zu den günstigsten Preisen. So wird die Zufriedenheit der Kunden auf höchstem Niveau gehalten. Artstone erzielt ca. 95% in der Kundenzufriedenheitsumfrage jedes Jahr. Das Ziel ist die Weiterentwicklung von Kundenanforderungen und -beschwerden transparent zu halten und so die Produktivität zu steigern und die Prozesse entsprechend den Kundenerwartungen zu verbessern.

### VERTRIEB UND VERSAND



**50.000 M<sup>2</sup> LAGER MIT 150 VARIATIONEN**

Parallel zu den rasanten Fortschritten im Handel bietet Artstone ihren Kunden schnelle und optimale Lösungen. Das Ziel ist es, unabhängig was gefordert wird, auf die Anfrage zu reagieren, ohne den Kunden warten zu lassen.

**6000 PROJEKTE**

SEIT 2005 VERWIRKLICHT.

Unter den Referenzen finden sich wichtige Marken in fast allen Bereichen, insbesondere in den Bereichen Wohnen, Hotel, Restaurant, Gesundheit, öffentliche und private Unternehmen. Die Zahl wird durch das Ausdehnen auf andere Gruppen von Tag zu Tag erhöht.

## INDIVIDUELLE LÖSUNGEN FÜR KUNDEN

Dank der Lösungspartnerschaft mit der Weltmarke JOTUN verfügt Artstone über eine reichhaltige Farbpalette und unbegrenzte Farbkombinationen, die auf die gewünschten Paneele aufgetragen werden können. Außerdem bieten sie die Möglichkeit, mit den entwickelten speziellen „Patina“-Methoden die Textur der Produkte optisch „altern“ zu lassen und somit den Kunden die gewünschten „speziellen Farben und verschiedenen Texturen“ zukommen zu lassen und das Produkt je nach Bedarf anzupassen.

## PRODUKTQUALITÄT



**AN DER GRENZE ZUM NATÜRLICHEN**

90% des Produktionsprozesses erfolgen maschinell, 10% in Handarbeit. Dadurch erhalten die Produkte die gewünschte, natürliche Textur. Farbkombinationen mit speziellen anorganischen Pigmenten und die spätere Anwendung von speziellen Maltechniken machen Artstone-Paneele einzigartig.



**WASSER- UND FEUCHTIGKEITSBESTÄNDIGKEIT**

Es wurde beobachtet, dass die Wasser- und Feuchtigkeitsbeständigkeit, das Dehnungs- und Schrumpfungsverhalten der technischen Spezifikation entsprechen



**FROSTBESTÄNDIGKEIT**

gemäß ASTM C 666 Standards keine Deformationen sowie keinerlei Gewichtsverluste festgestellt.



**HITZEBESTÄNDIGKEIT**

Wärmebeständigkeit in breitem Intervallbereich.



**ENTFLAMMBARKEIT**

**Klasse A2** gemäß des Euroclass ISO EN 13501-1 Feuertests der EU-Gesetzgebung. Bei einigen der Modelle werden optional „B Klasse“ Produkte erstellt.

## PRODUKTDICKE & FESTIGKEIT

**7 - 12 MM STANDARD DICKE**

**319 N/MM<sup>2</sup> BIEGEZUGFESTIGKEIT**

**52 BARCOL-HÄRTEGRAD**

Die Produktion der Paneele in bestimmter Dicke bringt maximale Festigkeit mit sich. Es wurde beobachtet, dass unterdurchschnittliche Plattendicken zu Brüchen, Rissen und Biegungen führt. In Bezug auf die Übereinstimmung mit den „technischen Spezifikationen“ beträgt die Standarddicke bei Artstone-Paneeelen 7-12 mm. Das Ergebnis der durchgeführten Messungen in Bezug auf die Biegezugfestigkeit des Paneels, 319 N/mm<sup>2</sup> und der Elastizitätskoeffizient beträgt 40000 N/mm<sup>2</sup>. Diese Werte bilden die geforderten Standardwerte. Der Barcol-Härtegrad liegt gemäß TS EN 59 Standards bei 52. Dieser Wert beträgt für glasfaserverstärkte Produkte 44 und liegt somit über der geforderten Härte. Es muss bekannt sein, dass die Werte unterhalb der Grenzwerte als „Nichtkonforme Werte“ gelten.

## TEMPERATURBESTÄNDIGKEITSGRENZE

**WIDERSTANDSFÄHIG BIS ZU 800°C GEMÄSS ASTM E 1069**



**30KJ/M<sup>2</sup> STOSSFESTIGKEIT**

Charpy-Schlagzähigkeit von Glasfaserverbundwerkstoffen liegt nach DIN ISO179 Standards bei über 25,45 kJ/m<sup>2</sup>. Artstone-Paneele sind sehr widerstandsfähig gegen Schläge und Stöße und gelten als „stoßdämpfend“.



**20 JAHRE FARBBESTÄNDIGKEITSGARANTIE FÜR FASSADEN**

Eines der entscheidenden Unterscheidungsmerkmale der Artstone-Paneele ist die Lösungspartnerschaft mit der Weltmarke „JOTUN“, die sich in der Branche bewährt hat. Dadurch kann der Hersteller eine Farbbeständigkeitsgarantie von bis zu 20 Jahren für Fassaden gewähren.

MONTAGEVORTEILE

**1**

Artstone bietet für nationale und internationale Anfragen auf Projektbasis oder aus dem Einzelhandel mit unserem im Ausland ausgebildeten Montageteam Dienstleistungen mit optimaler Terminierung an.

**2**

Darüber hinaus bietet die gegründete Ausbildungsakademie durch erfahrene Artstone-Montagebetreuer auch Anwärtern für zukünftige Teams Produktschulungen und Feldschulungen an, die anschließend durch praktische Anwendungen unterstützt werden.

**3**

Der Montageprozess wird mit „intelligenten Schraube“ und Vernageln durchgeführt, ohne Kompromisse an der Qualität der Montageausrüstung einzugehen. Wir setzen unsere Zusammenarbeit mit der Weltmarke „HILTI“ in dem Bewusstsein fort, dass sichere Ergebnisse in der Paneelmontage im direkten Verhältnis zur Qualität der Ausrüstung liegt.

**4**

Die Verwendung von zertifizierten Verbrauchsmaterialien ist einer der wichtigsten Faktoren, die die Installationsqualität beeinflussen. Die Elastizität der Mastixfüllung, der für die Fugen benutzt wird, ist ein Merkmal, das die Wahrscheinlichkeit von Rissen, die im Laufe der Zeit aufgrund von natürlichen Bedingungen in Innen- sowie in Außenbereichen auftreten können, verringert.

# INFORMATIONEN

## MATERIAL

Bei artstone® Wandpaneelen handelt sich um Paneelsysteme, die aus 20 % Glasfaser, 70 % Öko-Harz (isophthalisch, spannungsarm, 1. Klasse Polyester) und 10 % Natursteinmehl hergestellt und mit speziellen Färbetechniken aufbereitet werden.

artstone® hat eine echte steinähnliche Haptik und Optik. Es fühlt sich an wie Naturstein, ist aber kein PVC, MDF oder NATURSTEIN.

Es enthält keine krebserregenden Materialien und es ist bewiesen, dass es weder für die menschliche Gesundheit noch für die Umwelt schädlich ist.

## FARBE

Die Farben der Wandpaneelle verblassen nicht. artstone® ist Partner von «JOTUN», der weltweit führenden Marke in Bezug auf Lackqualität und Echtheitsgarantie. Da bei der Herstellung anstelle von Kunststeinfarbe Original-Steinmehl verwendet wird, kann die Farbe der Platten wie bei Naturstein abweichen.

## MATERIALBESTÄNDIGKEIT

Es bietet UV-Schutz und wird nicht durch schädliche Strahlen beeinträchtigt. Es ist dünn, aber widerstandsfähig gegen Beschädigungen und stoßdämpfend. Die Oberfläche wird nicht durch Wasser und Feuchtigkeit beeinträchtigt.

## VERARBEITUNG

artstone® kann auf die gewünschten Maße zugeschnitten werden. Nach dem Rohbau können die Paneele an jeder Wand- oder Deckenfläche mit Schrauben und Dübeln angebracht werden.

Aufgrund seines geringen Gewichts kann es auf tragbaren Ständern montiert werden. Durch die flexible Struktur können die Wandpaneelle auch geformt werden. Es kann auf zylindrische Räume mit Abmessungen von mindestens 50 cm angewendet werden (Untergrenze variiert je nach Produkttyp).

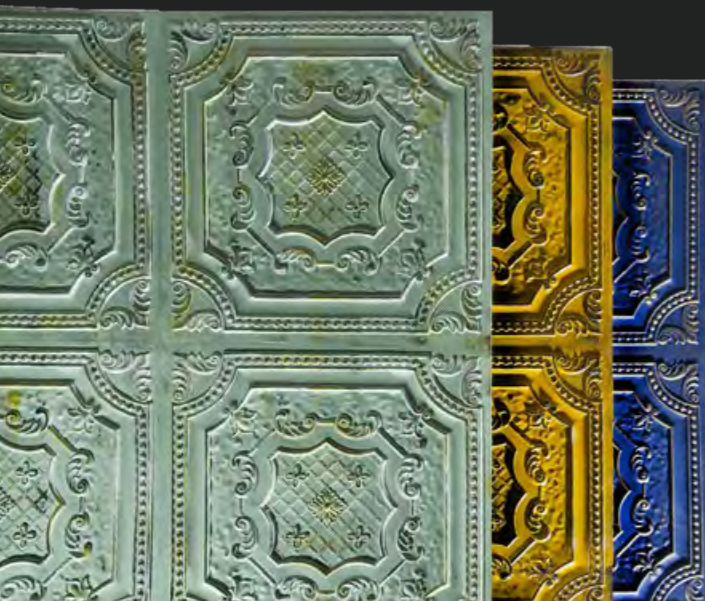
Die Paneele sind für den Außenbereich geeignet.

Da an Fugen und Verbindungen eine spezielle Mastixfüllung verwendet wird, die Steinstaub enthält, haben die Platten die Musterintegrität, nicht die Musterinkohärenz.

Jedes Modell hat seine eigenen Ausbesserungsfarben. Während des Ausbesserungsprozesses wird das Muster auf Verbindungsstellen und Schrauben aufgetragen, dann wird Fugenfarbe aufgetragen und ein solides Aussehen erzielt.

## VARIANTEN

Es gibt in jeder Naturstein-, Beton-, Fliesen- oder Ziegel-, Stein- und Oxidoptik viele Farbvarianten.



# EIGENSCHAFTEN

<b>PRODUKTGARANTIE</b>	Innenraum 15 Jahre // Außenfassade 10 Jahre
<b>GEWICHT PRO M<sup>2</sup></b>	6-10 kg/m <sup>2</sup> , je nach Modell
<b>PANEELDICKE</b>	7-12 mm, je nach Modell
<b>MUSTERTIEFE</b>	1-4 cm, je nach Modell
<b>NICHTBRENNBARKEITSKLASSE</b>	<b>Klasse „A2“</b> der Nichtbrennbarkeitskriterien der <b>Euroklasse TS EN 13501-1-Klassifizierung</b> (Reaktion von Bauprodukten auf Feuer und Feuerwiderstandsleistung). Mit Hinweis auf technische Daten, gibt es <b>keine Verformung und Verformung zwischen -40 und +120 ° C Grad</b> . Alle Produktgruppen haben «Nichtbrennbarkeit» als Standard. Einige unserer Modelle werden optional in «Klasse B» produziert.
<b>DICHTE</b>	Nach TS EN ISO 1183-1: „1,46 gr/cm <sup>3</sup> “
<b>HITZEBESTÄNDIGKEITSGRENZE</b>	Nach ASTM E1069: „Keine Verformung bei 800°C“
<b>BARCOLHÄRTE</b>	Nach TS EN 59: „52“
<b>STOSSFESTIGKEIT – KUGELMETHODE</b>	Nach DIN ISO 4586 T12: „Keine Risse“
<b>STOSSFESTIGKEIT – MIT CHARPY-WERKZEUG</b>	Nach TS EN ISO 179-1: „30 kJ/m <sup>2</sup> “
<b>SCHALLDÄMMUNG</b>	Nach TS EN ISO 140-3: „40 dB“ (in Bezug auf Schallpegel: isoliert durchschnittlich 100 Hz Schall)
<b>FROSTBESTÄNDIGKEIT</b>	NACH DEN NORMEN „ASTM C 666“, „KEINE VERFORMUNG“

## ORIGINAL PRODUKT



## NON-FLAMMABILITY



## ZERTIFIZIERT



## MADE IN GERMANY



# INSTALLATION



**1. Anwendungsbereich ausmessen**  
*Measuring the application area*



**2. Anzubringendes Panel ausmessen**  
*Scaling of the panel to be applied*



**3. Paneele mit Winkelschleifer zuschneiden**  
*Cutting the panel by angle-grander*



**4. Anbringen mit Nägeln ...**  
*Assembling by nails ...*



**... oder durch Schrauben**  
*... or by screws*



**5. Abstand von ca. 1 cm zwischen den Paneelen frei lassen**  
*Leaving a space by 1 cm between two panels*



**6. Spachtelmasse vorbereiten**  
*Preparing the assembly putty*



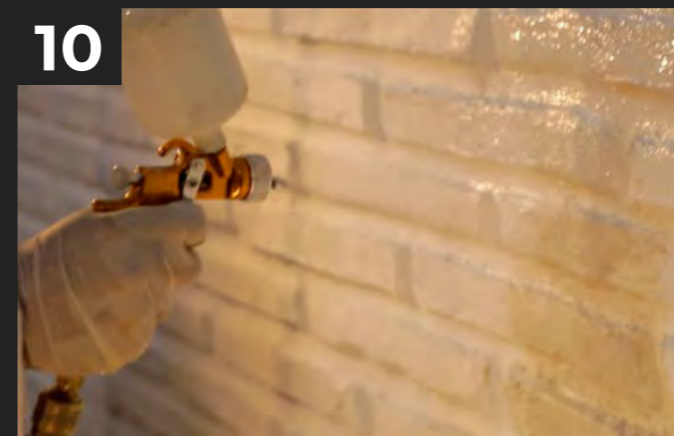
**7. Zwischenräume mithilfe eines Spachtelmessers mit Spachtelmasse füllen**  
*Covering the spaces by assembly putty by using a putty knife*



**8. Spachtelmasse Mit Pinsel und Spachtel in Form bringen**  
*Whiping into shape by brush and putty knife*



**9. Spachtelmasse trocknen lassen**  
*Waiting for drying for assembly putty*



**10. Spachtelkanten Mithilfe von Airbrush nachbessern**  
*Re-touch painting by airbrush*

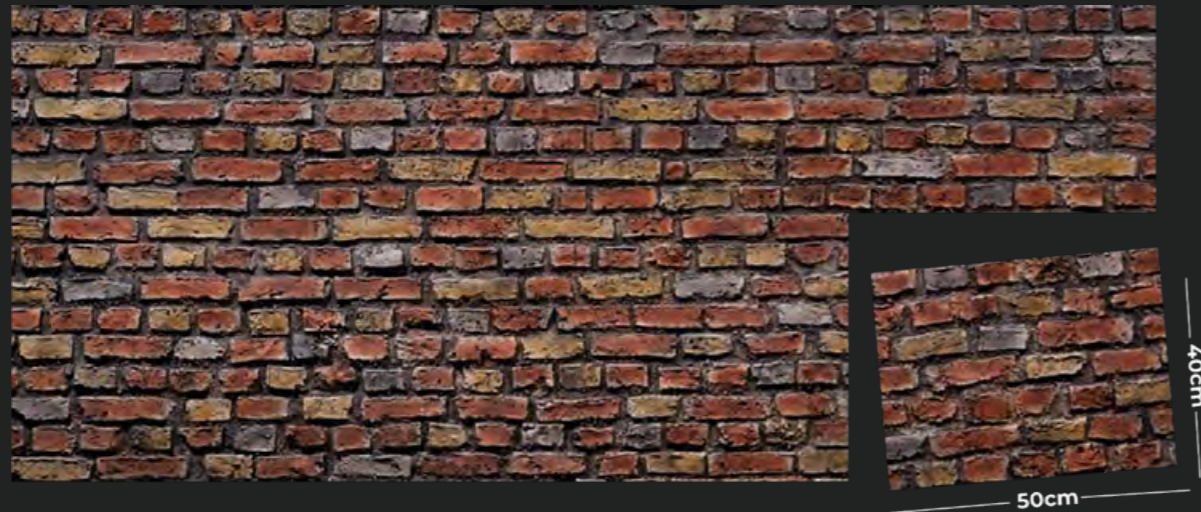


**11. Nach dem Trocknen ist die Installation abgeschlossen**  
*Installation finished after drying*

# UNSERE SAMPLEBOX

**Wir freuen uns, dass Sie sich für ein artstone® Muster aus einer unserer Designlinien interessieren!**

Damit Sie sich einen Eindruck verschaffen können, werden wir gerne aus dem jeweiligen Original Paneel Ihrer Wahl und in Ihrer favorisierten Farbe ein **Musterstück** anfertigen und herausschneiden. Bei einem Portfolio von weit über **60 individuellen Designs** in über **600 verschiedenen Farbkombinationen** kommen wir diesem Wunsch immer gerne nach. Unser Design Paneel System zeichnet sich durch einzigartig echt wirkende Optiken und natürlicher Haptik aus.



Jedes einzelne Muster wird nach dem Zuschnitt kartoniert und so für Sie für den Transport geschützt. Die Muster werden dann in die extra für Sie konfektionierte samplebox gelegt. Es gibt sie in folgenden drei Größen mit je 3, 5 oder 10 Mustern. Sie dürfen entscheiden, ob wir Ihnen unsere Muster Auswahl an Bestsellern, Neuheiten zusenden oder Sie stellen sich Ihre ganz persönliche artstone®-samplebox zusammen:



## 3 | samplebox

139,- €\* | Bestseller Auswahl  
139,- €\* | Neuheiten Auswahl  
169,- €\* | Ihre Auswahl



## 5 | samplebox

169,- €\* | Bestseller Auswahl  
169,- €\* | Neuheiten Auswahl  
199,- €\* | Ihre Auswahl



## 10 | samplebox

299,- €\* | Bestseller Auswahl  
349,- €\* | Ihre Auswahl

\* inkl. Versand zzgl. derzeit gültige MwSt., Lieferzeit nach Zahlungseingang bei Vorkasse 10-14 Werktagen.  
Bitte retournieren Sie Ihr ausgefülltes Bestellformular per E-Mail an info@pioneer-trading.de

## artstone BESTELLUNG SAMPLEBOX

Firma \_\_\_\_\_ PLZ Ort \_\_\_\_\_  
 Vor-/Nachname \_\_\_\_\_ E-Mail \_\_\_\_\_  
 Straße Nr. \_\_\_\_\_ Telefon \_\_\_\_\_  
 USt-IdNr. \_\_\_\_\_

### Musterbestellung

Hiermit bestelle ich verbindlich folgende samplebox:



#### 3 | samplebox

139,- €\* | Bestseller Auswahl  
139,- €\* | Neuheiten Auswahl  
169,- €\* | Ihre Auswahl

Ihre Auswahl | Name Designlinie

1 | \_\_\_\_\_  
 2 | \_\_\_\_\_  
 3 | \_\_\_\_\_



#### 5 | samplebox

169,- €\* | Bestseller Auswahl  
169,- €\* | Neuheiten Auswahl  
199,- €\* | Ihre Auswahl

Ihre Auswahl | Name Designlinie

1 | \_\_\_\_\_  
 2 | \_\_\_\_\_  
 3 | \_\_\_\_\_  
 4 | \_\_\_\_\_  
 5 | \_\_\_\_\_



#### 10 | samplebox

299,- €\* | Bestseller Auswahl  
349,- €\* | Ihre Auswahl

Ihre Auswahl | Name Designlinie

1 | \_\_\_\_\_  
 2 | \_\_\_\_\_  
 3 | \_\_\_\_\_  
 4 | \_\_\_\_\_  
 5 | \_\_\_\_\_  
 6 | \_\_\_\_\_  
 7 | \_\_\_\_\_  
 8 | \_\_\_\_\_  
 9 | \_\_\_\_\_  
 10 | \_\_\_\_\_

Sollten Sie keine Angabe bei der Coloration machen, so senden wir Ihnen die Bestseller Coloration Ihrer Wunsch-Designlinie zu.

Eine Übersicht der entsprechenden Dekorauswahl finden Sie auf der nächsten Seite.

\* inkl. Versand zzgl. derzeit gültige MwSt., Lieferzeit nach Zahlungseingang bei Vorkasse 10-14 Werktagen.  
Bitte retournieren Sie Ihr ausgefülltes Bestellformular per E-Mail an info@pioneer-trading.de



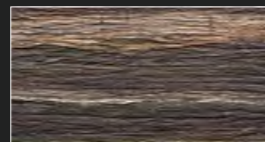
# DEKORÜBERSICHT SAMPLEBOX

Jedes einzelne Muster wird nach dem Zuschnitt kartoniert und so für Sie für den Transport geschützt. Die Muster werden dann in die extra für Sie konfektionierte samplebox gelegt. Es gibt sie in folgenden drei Größen mit je 3, 5 oder 10 Mustern. Sie dürfen entscheiden, ob wir Ihnen unsere Muster Auswahl an Bestsellern, Neuheiten zusenden oder Sie stellen sich Ihre ganz persönliche artstone®-samplebox zusammen:



## 3 | samplebox

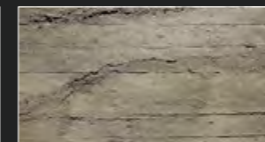
Bestseller Auswahl



**AMAZON**  
Natura

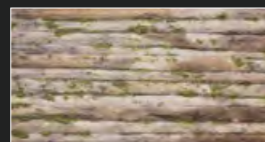


**LADRILLO VINTAGE**  
Multicolor

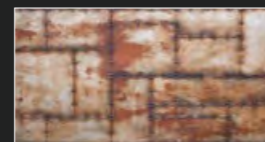


**HORMIGON**  
Grey

Neuheiten Auswahl



**BAOBAB MOSS**  
Natura



**BOLTS**  
Carmin

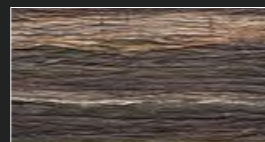


**G-CUBE**  
Oxido



## 5 | samplebox

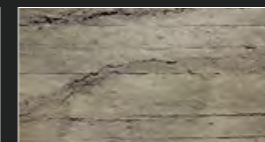
Bestseller Auswahl



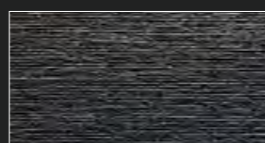
**AMAZON**  
Natura



**LADRILLO VINTAGE**  
Multicolor



**HORMIGON**  
Grey



**ZANZIBAR**  
Intenso



**TORNILLO OXIDO**



## 5 | samplebox

Neuheiten Auswahl



**BAOBAB MOSS**  
Natura



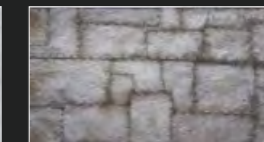
**BOLTS**  
Carmin



**G-CUBE**  
Oxido



**C-WALL**  
Intenso

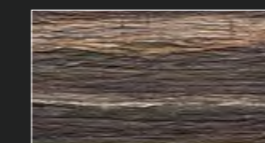


**WELD XIX**  
Natura



## 10 | samplebox

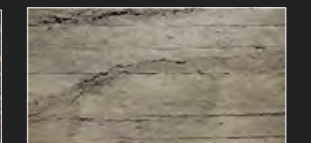
Bestseller Auswahl



**AMAZON**  
Natura



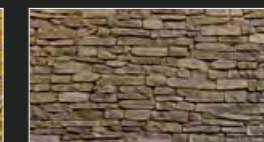
**LADRILLO VINTAGE**  
Multicolor



**HORMIGON**  
Grey



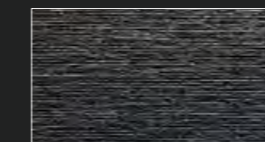
**VERSAILLES**  
Dijon Blanc



**SILLAREJO**  
Cobriza



**RUINA**  
Ocre



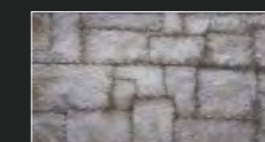
**ZANZIBAR**  
Intenso



**TORNILLO OXIDO**



**C-WALL**  
Intenso



**WELD XIX**  
Natura

Ihnen gefällt keine der Auswahlmöglichkeiten? Auf Wunsch können Sie sich auch eine ganz eigene Samplebox mit verschiedenen Dekoren Ihrer Wahl zusammenstellen, sprechen Sie uns an!



---

Famoso GmbH & Co.KG  
Daimlerstraße 10/1  
D - 78665 Frittlingen  
FON: +49-7426-9477-20  
EMAIL: [r.staerk@famoso-group.de](mailto:r.staerk@famoso-group.de)  
WEB: [www.famoso-group.de](http://www.famoso-group.de)

partner of

